

LEGENDE INPLANTING:

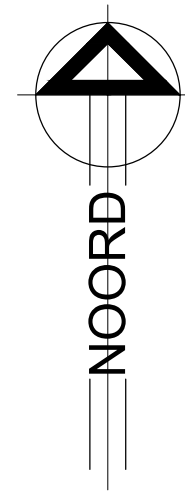
	GEBOUW MET HELLEND DAK
	GEBOUW MET PLAT DAK
	EXTENSIEF GROENDAK
	GEBOUW BUUR MET HELLEND DAK
	GEBOUW BUUR MET PLAT DAK
	BOMEN EN HOGE BEPLANTING
	AS VAN DE WEG
	SNED E TERREINPROFIEL
	PERCEELSGRENS
	GABARIT BUUR LINKS
	GABARIT BUUR RECHTS

LEGENDE CONSTRUCTIES:

	BESTAANDE CONSTRUCTIE
	GEVELSTEEN
	METSELWERK IN KERAMISCHE SNELBOUWSTEEN
	METSELWERK IN BETONBLOKKEN
	METSELWERK IN CELLENBETON
	BETONCONSTRUCTIE
	NATUURSTEEN
	CONSTRUCTIEHOUT
	CHAPE
	EXTENSIEF GROENDAK

	RIOOLDEKSEL
	VUILNISBAK
	HYDRANT
	VERKEERSBORD
	VERLICHTINGSPAAL
	FOTO NR 'X'
	NIVEAU
	ELEKTRICITEITSKAST
	STRAATKOLK
	WATER AANSLUITPUNT
	GAS AANSLUITPUNT

	ZACHTE ISOLATIE (ROCKFIT MONO)
	HARDE ISOLATIE
	ONDERLIGGENDE FUNDERINGSCONSTRUCTIE
	STALEN LIGGER / GEGOTEN BETONBALK
	BETONSLOF
	VERBORGEN CONSTRUCTIE
	BOVENLIGGENDE CONSTRUCTIE
	GIPSKARTONWAND: NIET GEÏSOLEERD
	GIPSKARTONWAND: GEÏSOLEERD
	CONSTRUCTIE AF TE BREKEN



TOTALE OPP. PERCEEL OP NIV 0.00: 212.85 m²	
BEBOUWDE OPP. voor	: 162.25 m²
na	: 142.30 m²
OPP. VERHARDING voor	: 19.55 m²
na	: 24.55 m²
ONVERHARDE OPP. voor	: 31.05 m²
na	: 46.00 m²

Kadaster: Leuven- Afdeling 05
Sectie F - Nummer(s) 1065B

NUTSVOORZIENINGEN:	- WATERLEIDING
	- ELEKTRICITEIT
	- TELEFOON
	- TV DISTRIBUTIE
	- GAS



LEGENDE TECHNIEKEN :

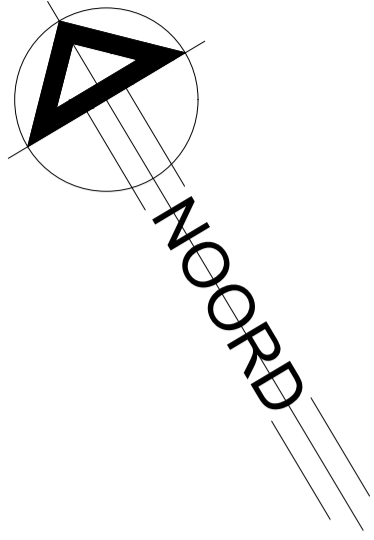
	Afvoerleiding afvalwater
	Afvoerleiding WC
	Afvoerleiding regenwater
	Bestaande afvoerleiding afvalwater
	Leiding komende van beneden
	Leiding komende van beneden en verdergaand naar boven
	Leiding gaande naar boven
	Leiding komende van boven
	Leiding komende van boven en verdergaand naar beneden
	Leiding gaande naar beneden
	controlestop
	Elektriciteitssteller
	Waterteller
	Gasteller
	Zekeringskast

LEGENDE BRANDPREVENTIE:

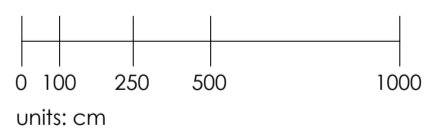
	Drukknop rookkoepel
	Drukknop branddetectie
	Noodverlichting
	Sirene brandcentrale
	Rookmelder
	Brandblusapparaat: poederblusser van 6 kg
	Brandweerstand 1/2h met zelfsluitende pomp
	Brandweerstand 1/2h
	Brandweerstand 1h
	Brandcentrale
	Haspel 30m

DOSSIER VERGUNNINGSAANVRAAG

A.R.T. ARCHITECTEN BV DIESTESTEENWEG 209B/1 3210 LINDEN - LUBBEEK tel. 016.62.02.21 - e-mail. bureau@artarchitecten.be		
ONTWERP: VERBOUWING VAN EEN STUDENTENHUIS Brusselsestraat 232 - 234, 3000 Leuven v.r.v. MB Invest NV, Ambachtenlaan 16 bus 7, 3001 Leuven		
LEGENDE	Dos.: 23/1446 L_N_1	Datum: 09/04/'24
Alle staande maten dienen door de aannemer op eigen verantwoordelijkheid te worden gecontroleerd. Eventuele afwijkingen t.o.v. de plans dienen minstens 8 kalenderdagen voor de uitvoering van de werken op de werfvergadering gesignaliseerd te worden zodat tijdig de nodige aanpassingen kunnen gebeuren.		

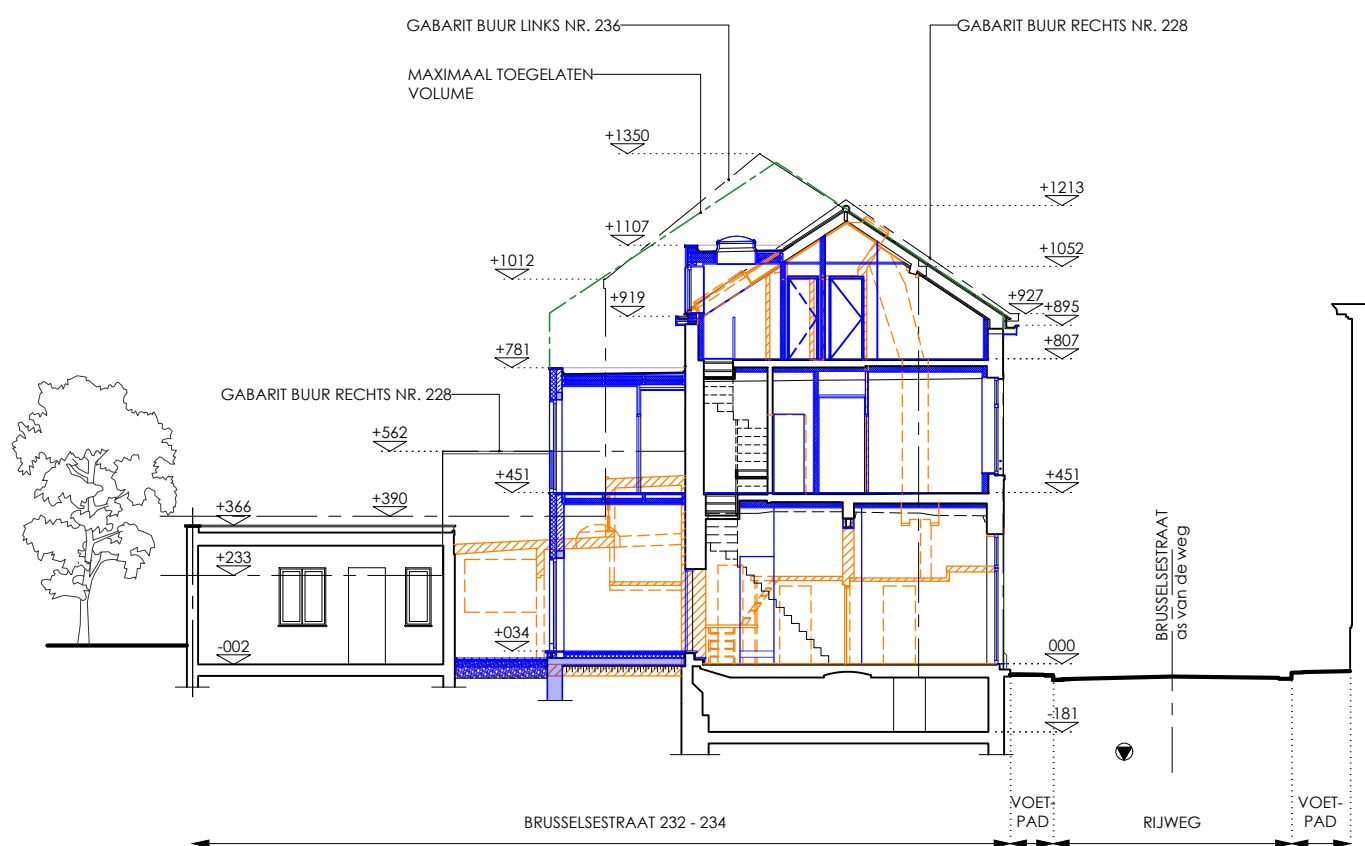


INPLANTINGSPLAN

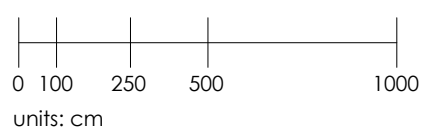


DOSSIER VERGUNNINGSAANVRAAG

A.R.T. ARCHITECTEN BV DIESTESTEENWEG 209B/1 3210 LINDEN - LUBBEEK tel. 016.62.02.21 - e-mail. bureau@artarchitecten.be		
ONTWERP: VERBOUWING VAN EEN STUDENTENHUIS Brusselsestraat 232 - 234, 3000 Leuven v.r.v. MB Invest NV, Ambachtenlaan 16 bus 7, 3001 Leuven		
INPLANTINGSPLAN		Dos.: 23/1446 Datum: 09/04/24
		L_N_1 1/200
Alle staande maten dienen door de aannemer op eigen verantwoordelijkheid te worden gecontroleerd. Eventuele afwijkingen t.o.v. de plans dienen minstens 8 kalenderdagen voor de uitvoering van de werken op de werfvergadering gesignaleerd te worden zodat tijdig de nodige aanpassingen kunnen gebeuren.		



TERREINPROFIEL AA



DOSSIER VERGUNNINGSAANVRAAG

A.R.T. ARCHITECTEN BV

DIESTESETEENWEG 209B/1
3210 LINDEN - LUBBEEK

tel. 016.62.02.21 - e-mail. bureau@artarchitecten.be

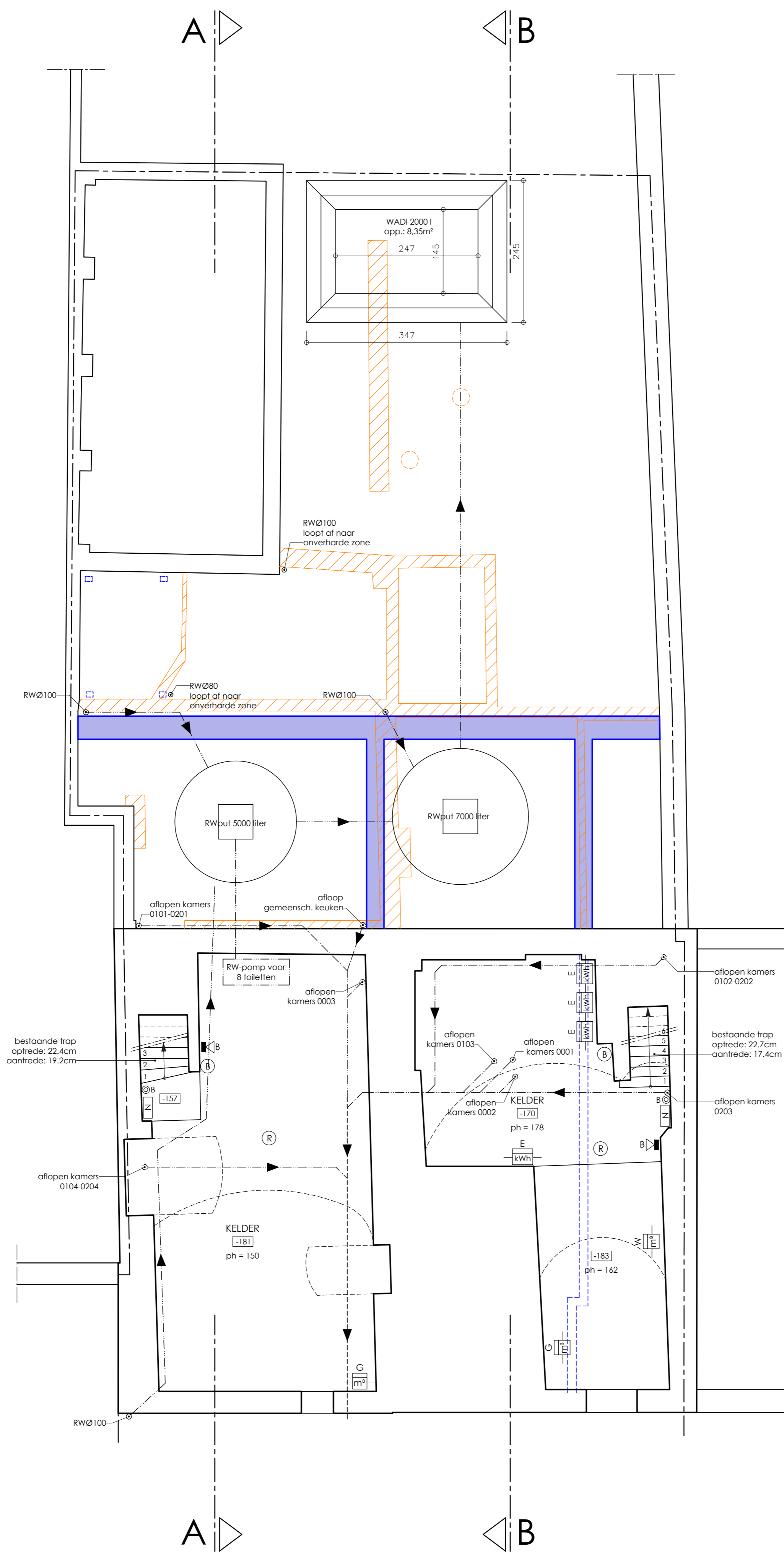
ONTWERP: VERBOUWING VAN EEN STUDENTENHUIS

Brusselsestraat 232 - 234, 3000 Leuven
v.r.v. MB Invest NV, Ambachtenlaan 16 bus 7, 3001 Leuven

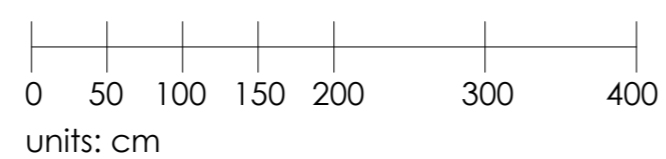
TERREINPROFIEL AA

Dos.: 23/1446	Datum: 09/04/'24
T_N_A	1/200

Alle staande maten dienen door de aannemer op eigen verantwoordelijkheid te worden gecontroleerd. Eventuele afwijkingen t.o.v. de plans dienen minstens 8 kalenderdagen voor de uitvoering van de werken op de werfvergadering gesignaliseerd te worden zodat tijdig de nodige aanpassingen kunnen gebeuren.



FUNDERINGS- EN RIOLERINGSPLAN



NIEUWE DRAAGCONSTRUCTIE PRINCIPEEL AANGEDUID.
EXACTE AFMETINGEN VOLGENS STABILITEITSSTUDIE.

ALLE WANDEN TUSSEN KAMERS EN EVACUATIEWEGEN DIENEN EI 60
AFGEWERKT. WANDEN TUSSEN COMPARTIMENTEN,
EVACUATIEWEGEN EN TRAPPAL DIENEN EI 60 AFGEWERKT.
OFWEL IN SMELBOUWSTENEN, OFWEL MET GIPS-KARTONWANDEN
(2X12.5mm gipskarton/ metalstud 10cm/ isolatie 9cm
Rockfil mono/ gipskarton 2x12.5mm)

ALLE METALEN LIGGERS EN PROFIELEN DIENEN EI 60
AFGEKAST. CFR. VOORSCHRIFTEN BRANDWEER.

ALLE DOORVOEREN VOOR LEIDINGEN DIENEN EI 60
AFGEKAST CFR. VOORSCHRIFTEN BRANDWEER.

PLAFONDS DIENEN EI 60 AFGEWERKT, DAKEN EI 30.

BIJ HET GEBRUIK VAN PLAATSELIJKE VENTILATOREN OP EEN
GEMEENSCHAPPELIJKE VERLUCHTINGSBUIS DIENEN
BRANDWERENDE VILNDEKLEPPEN VOORZIEN TE WORDEN.

ALLE NIEUWE AFVOERLEIDINGEN WORDEN AANGESLOTEN OP DE
BESTAANDE RIOLERINGSANSLUITING. AFVOERLEIDINGEN
WORDEN GESCHIEDEN VOORZIEN TOT AAN DE PERCEELSGRENS.

STUDENTENKAMERS WORDEN VOORZIEN VAN
VERLUCHTINGSSYSTEEM C+

STUDENTENKAMERS DIENEN VOORZIEN VAN LED VERLICHTING
MAX 6W/m².

DOSSIER VERGUNNINGSAANVRAAG

F.R.T. ARCHITECTEN BV

DIESTESTEENWEG 2098/1
3210 LINDEN - LUBBEEK

tel. 016.62.02.21 - e-mail. bureau@artarchitecten.be

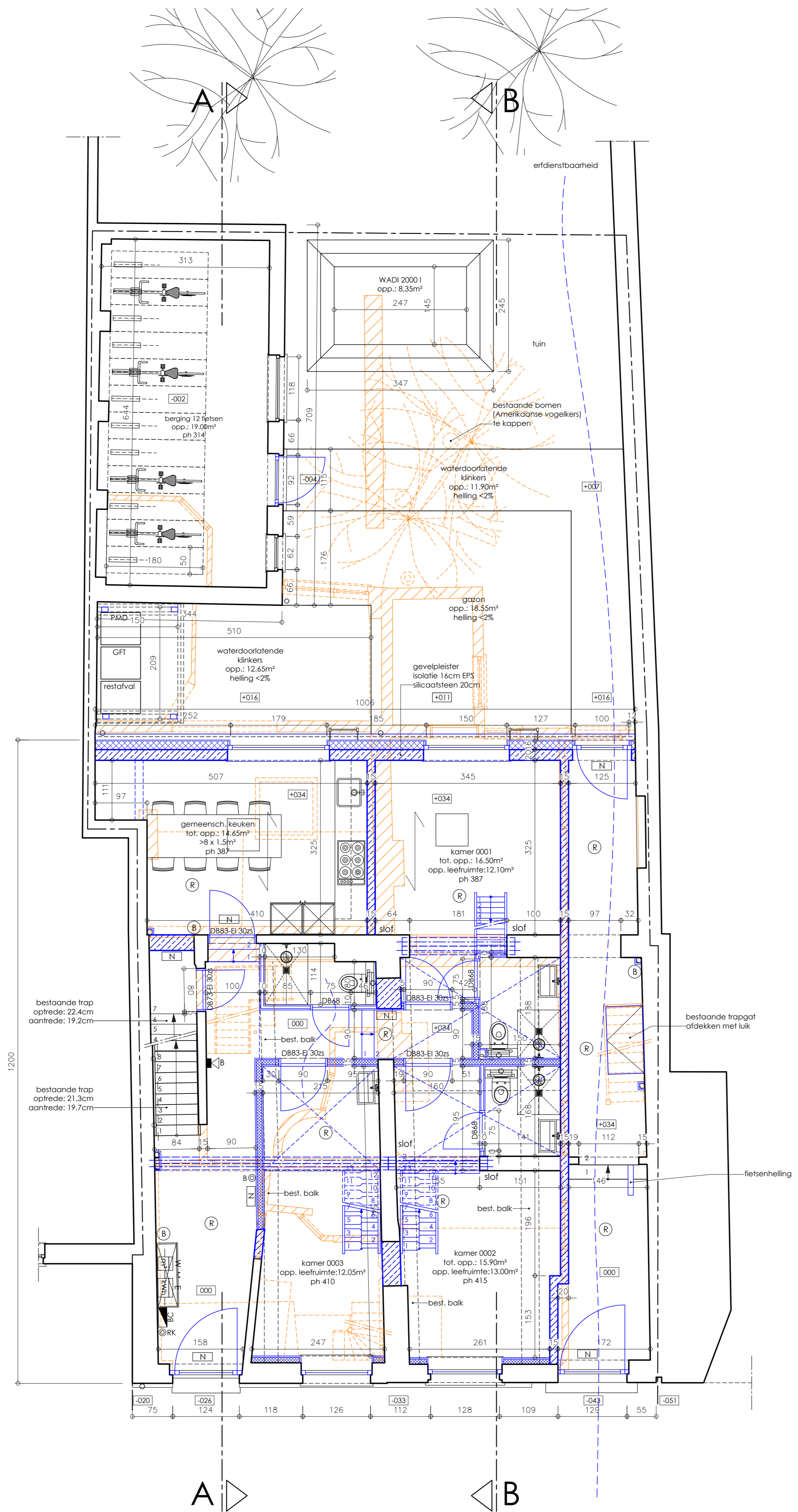
ONTWERP: VERBOUWING VAN EEN STUDENTENHUIS

Brusselstraat 232 - 234, 3000 Leuven
v.z.v. MB Invest NV, Ambachtenlaan 16 bus 7, 3001 Leuven

KELDER- EN RIOLERINGSPLAN

Dos.: 23/1446 Datum: 09/04/24
P_N_-1 1/50

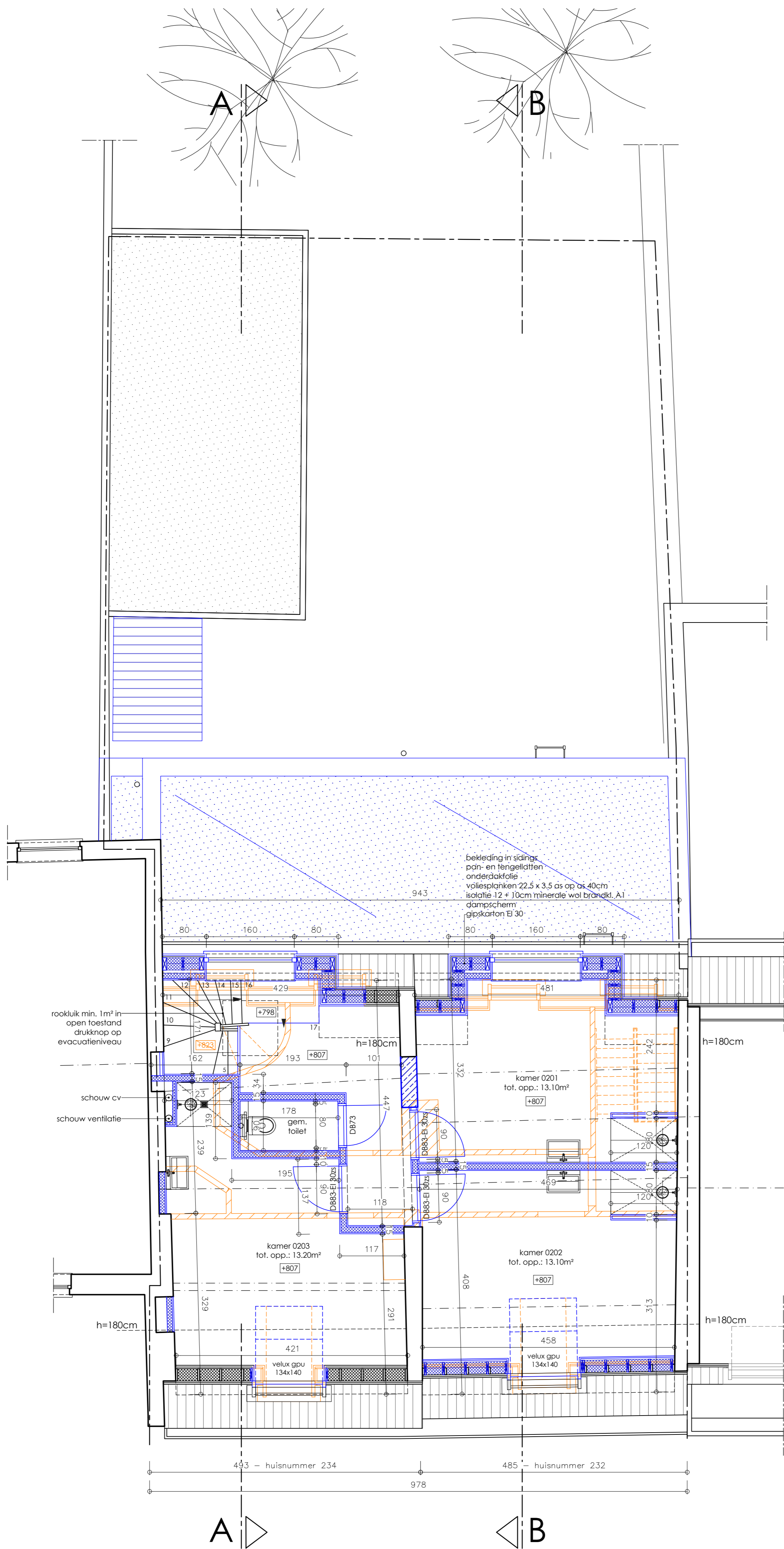
Alle staande maten dienen door de aannemer op eigen verantwoordelijkheid te worden gecontroleerd.
Eventuele afwijkingen t.o.v. de plans dienen minstens 8 kalenderdagen voor de uitvoering van de werken
op de werfvergadering gemeld te worden zodat tijdig de nodige aanpassingen kunnen gebeuren.



- NIEUWE DRAAGCONSTRUCTIE PRINCIEPEEL AANGEDUID.
EXACTE AFMETINGEN VOLGENS STABILITEITSSTUDIE.
- ALLE WANDEN TUSSEN KAMERS EN EVACUATIEWEGEN DIENEN EI 60
AFGEWERKT. WANDEN TUSSEN COMPARTIMENTEN,
EVACUATIEWEGEN EN TRAPHAL DIENEN EI 60 AFGEWERKT.
OFWEL IN SMELBOUWSTENEN, OFWEL MET GIPS-KARTONWANDEN
(2x12.5mm gipskarton/ metalstud 10cm/ isolatie 9cm
Rockfil mono/ gipskarton 2x12.5mm)
- ALLE METALEN LIGGERS EN PROFIELEN DIENEN EI 60
AFGEKAST. CFR. VOORSCHRIFTEN BRANDWEER.
- ALLE DOORVOEREN VOOR LEIDINGEN DIENEN EI 60
AFGEKAST CFR. VOORSCHRIFTEN BRANDWEER.
- PLAFONDS DIENEN EI 60 AFGEWERKT, DAKEN EI 30.
- BIJ HET GEBRUIK VAN PLAATSELIJKE VENTILATOREN OP EEN
GEMEENSCHAPPELIJKE VERLICHTINGSBUS DIENEN
BRANDWERENDE VLINDERKLEPPEN VOORZIEN TE WORDEN.
- ALLE NIEUWE AFVOERLEDINGEN WORDEN AANGESLOTEN OP DE
BESTAANDE RIJLEIDINGSANSLUITING. AFVOERLEDINGEN
WORDEN GESCHIEDEN VOORZIEN TOT AAN DE PERCEELSGRENS.
- STUDENTENKAMERS WORDEN VOORZIEN VAN
VERLICHTINGSSYSTEEM C+
- STUDENTENKAMERS DIENEN VOORZIEN VAN LED VERLICHTING
MAX 6W/m².

DOSSIER VERGUNNINGSAANVRAAG

F.R.T. ARCHITECTEN BV	
DIESTSESTEENWEG 209B/1 3210 LINDEN - LUBBEEK	
tel. 016.62.02.21 - e-mail: bureau@fartarchitecten.be	
ONTWERP: VERBOUWING VAN EEN STUDENTENHUIS	
Brusselsestraat 232 - 234, 3000 Leuven v.z.v. MB Invest NV, Ambachtenlaan 16 bus 7, 3001 Leuven	
GELIJKVLOERS	Dos.: 23/1446 Datum: 09/04/24 P_N_0 1/50
Alle staande maten dienen door de aannemer op eigen verantwoordelijkheid te worden gecontroleerd. Eventuele afwijkingen t.o.v. de plans dienen minstens 8 kalenderdagen voor de uitvoering van de werken op de werfvergadering gesignaleerd te worden zodat tijdig de nodige aanpassingen kunnen gebeuren.	



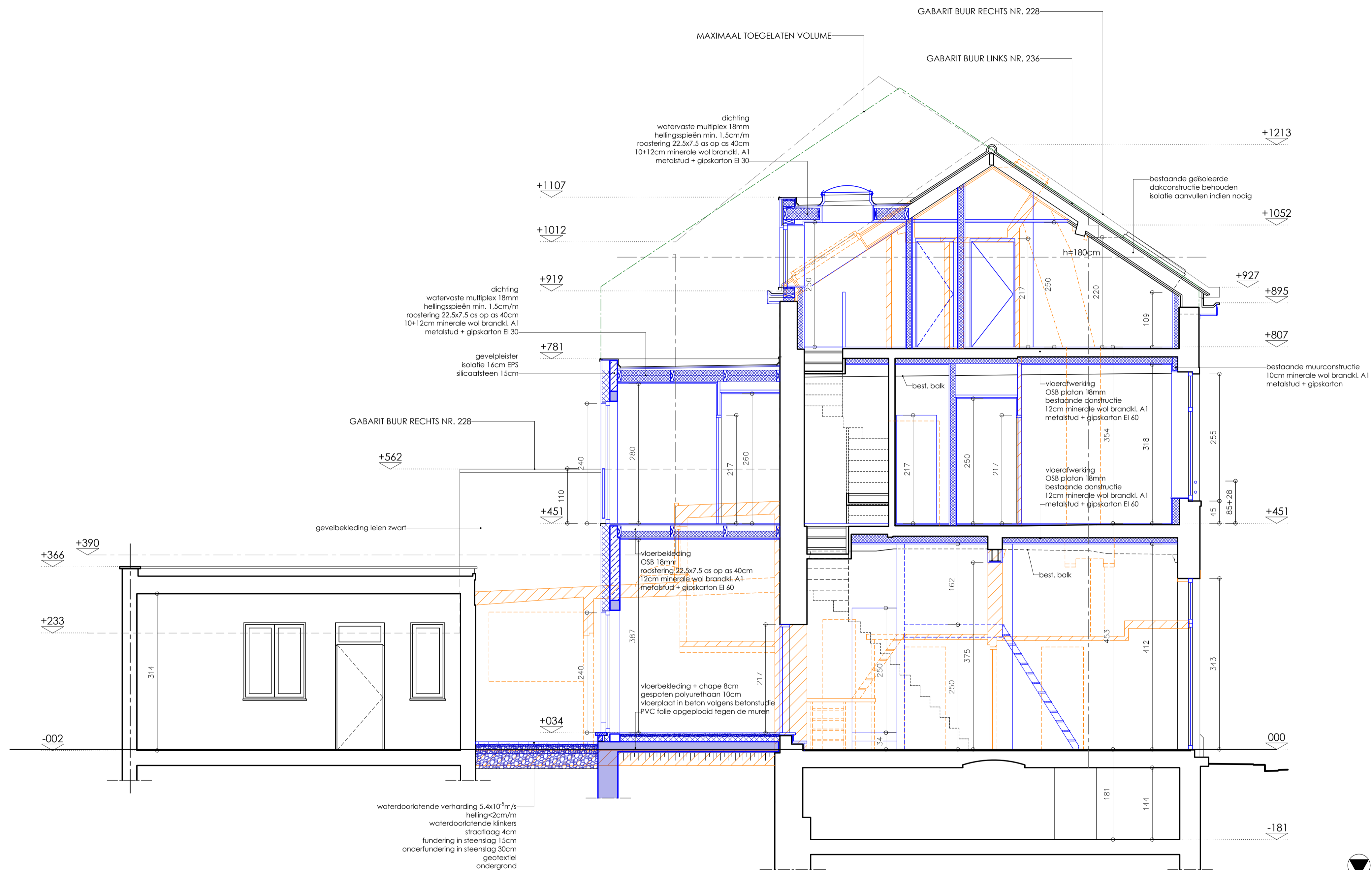
- NIEUWE DRAAGCONSTRUCTIE PRINCIPEEL AANGEDUID. EXACTE AFMETINGEN VOLGENS STABILITEITSSTUDIE.
- ALLE WANDEN TUSSEN KAMERS EN EVACUATIEWEGEN DIENEN EI 60 AFGEWERKT. WANDEN TUSSEN COMPARTIMENTEN, EVACUATIEWEGEN EN TRAPPAL DIENEN EI 60 AFGEWERKT. OFWEL IN SMELBOUWSTENEN, OFWEL MET GIPS-KARTONWANDEN (2X12.5mm gipskarton/ metalstud 10cm/ isolatie 9cm Rockfil mono/ gipskarton 2x12.5mm)
- ALLE METALEN LIGGERS EN PROFIELEN DIENEN EI 60 AFGEKAST. CFR. VOORSCHRIFTEN BRANDWEER.
- ALLE DOORVOEREN VOOR LEIDINGEN DIENEN EI 60 AFGEKAST CFR. VOORSCHRIFTEN BRANDWEER.
- PLAFONDS DIENEN EI 60 AFGEWERKT, DAKEN EI 30.
- BIJ HET GEBRUIK VAN PLAATSELIJKE VENTILATOREN OP EEN GEMEENSCHAPPELIJKE VERLUCHTINGSBUIS DIENEN BRANDWERENDE VILNDEKLEPPEN VOORZIEN TE WORDEN.
- ALLE NIEUWE AFVOERLEIDINGEN WORDEN AANGESLOTEN OP DE BESTAANDE RIJLINGSANSLUITING. AFVOERLEIDINGEN WORDEN GESCHIEDEN VOORZIEN TOT AAN DE PERCEELSGRENS.
- STUDENTENKAMERS WORDEN VOORZIEN VAN VERLUCHTINGSSYSTEEM C+
- STUDENTENKAMERS DIENEN VOORZIEN VAN LED VERLICHTING MAX 6W/m².

▼ VERDIEPING 2

0 50 100 150 200 300 400
units: cm

DOSSIER VERGUNNINGSAANVRAAG

F.R.T. ARCHITECTEN BV	
DIESTESTEENWEG 2098/1 3210 LINDEN - LUBBEEK	
tel. 016.62.02.21 - e-mail: bureau@ofartarchitecten.be	
ONTWERP: VERBOUWING VAN EEN STUDENTENHUIS	
Brusselsestraat 232 - 234, 3000 Leuven v.z.v. MB Invest NV, Ambachtenlaan 16 bus 7, 3001 Leuven	
PLAN VERDIEPING 2	Dos.: 23/1446 Datum: 09/04/24 P_N_2 1/50
Alle staande maten dienen door de aannemer op eigen verantwoordelijkheid te worden gecontroleerd. Eventuele afwijkingen t.o.v. de plans dienen minstens 8 kalenderdagen voor de uitvoering van de werken op de werfvergadering gesignaleerd te worden zodat tijdig de nodige aanpassingen kunnen gebeuren.	



NIJWE DRAAGCONSTRUCTIE PRINCIPEEL AANGEDUID.
EXACTE AFMETINGEN VOLGENS STABILITEITSSTUDIE.

ALLE WANDEN TUSSEN KAMERS EN EVACUATIEWEGEN DIENEN EI 60
AFGEWERKT. WANDEN TUSSEN COMPARTIMENTEN,
EVACUATIEWEGEN EN TRAPHAL DIENEN EI 60 AFGEWERKT.
OPWEL IN SNELBOUWSTENEN, OPWEL MET GIPSKARTONWANDEN
(2X12,5mm gipskarton/ metalstud 10cm/ isolatie 9cm
Rockliff mono/ gipskarton 2x12,5mm)

ALLE METALEN LIGGERS EN PROFIELEN DIENEN EI 60
AFGEKAST. CFR. VOORSCHRIFTEN BRANDWEER.

ALLE DOORVOEREN VOOR LEIDINGEN DIENEN EI 60
AFGEKAST CFR. VOORSCHRIFTEN BRANDWEER.

PLAFONDS DIENEN EI 60 AFGEWERKT, DAKEN EI 30.

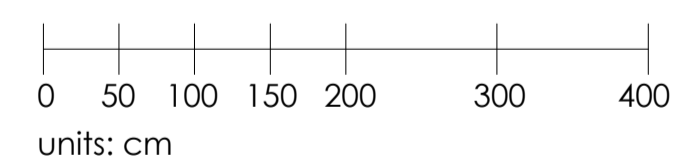
BIJ HET GEBRUIK VAN PLAATSELIJKE VENTILATOREN OP EEN
GEMEENSCHAPPELIJKE VERLUCHTINGSBUS DIENEN
BRANDWERENDE VLINDERKLEPPEN VOORZIEN TE WORDEN.

ALLE NIEUWE AFVOERLEIDINGEN WORDEN AANGESLOTEN OP DE
BESTAANDE RIOLINGSAAFSLUITING. AFVOERLEIDINGEN
WORDEN GESCHIEDEN VOORZIEN TOT AAN DE PERCEELSGRENS.

STUDENTENKAMERS WORDEN VOORZIEN VAN
VERLUCHTINGSSYSTEEM C+

STUDENTENKAMERS DIENEN VOORZIEN VAN LED VERLICHTING
MAX 6W/m².

DOORSNEDE AA



DOSSIER VERGUNNINGSAANVRAAG

A.R.T. ARCHITECTEN BV

DIESTESTEENWEG 209B/1

3210 LINDEN - LUBBEEK

tel. 016.62.02.21 - e-mail: bureaou@artarchitecten.be

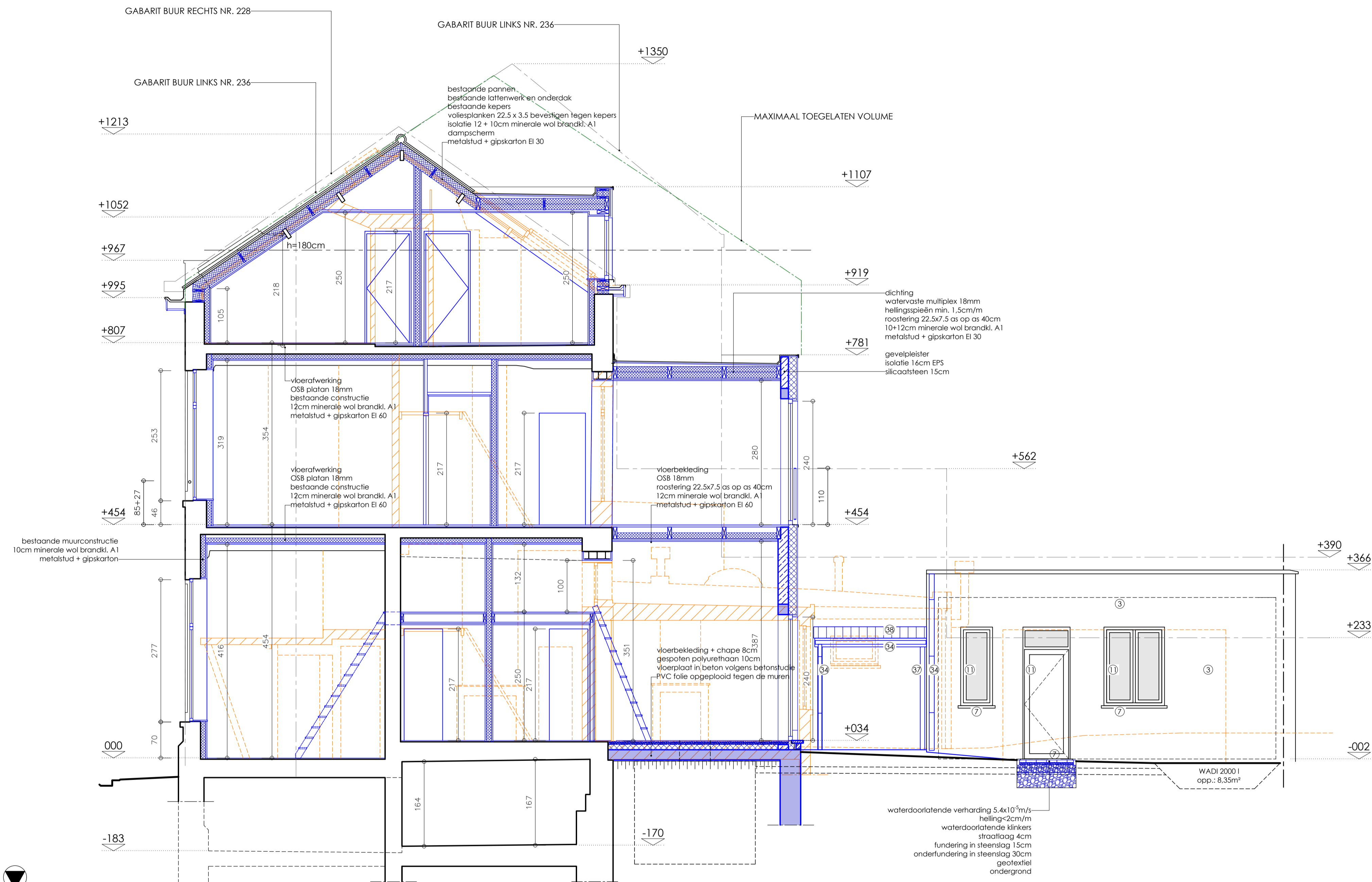
ONTWERP: VERBOUWING VAN EEN STUDENTENHUIS

Brussebestraat 232 - 234, 3000 Leuven
v.z.v. MB Invest NV, Ambachtenlaan 16 bus 7, 3001 Leuven

DOORSNEDE AA

Dos.: 23/1446 Datum: 09/04/24
S_N_I 1/50

Alle staande maten dienen door de aannemer op eigen verantwoordelijkheid te worden gecontroleerd.
Eventuele afwijkingen t.o.v. de plans dienen minstens 8 kalenderdagen voor de uitvoering van de werken
op de werfvergadering gemeld te worden zodat tijdig de nodige aanpassingen kunnen gebeuren.



NIEUWE DRAAGCONSTRUCTIE PRINCIEPEEL AANGEDUID. EXACTE AFMETINGEN VOLGENS STABILITEITSSTUDIE.

ALLE WANDEN TUSSEN KAMERS EN EVACUATIEWEGEN DIENEN EI 60 AFGEWERKT. WANDEN TUSSEN COMPARTIMENTEN, EVACUATIEWEGEN EN TRAPHAL DIENEN EI 60 AFGEWERKT. OPWEL IN SNELBOUWSTENEN, OPWEL MET GIPSKARTONWANDEN (2X 12,5mm gipskarton/ metalstud 10cm/ isolatie 9cm Rockliff mono/ gipskarton 2x12,5mm)

ALLE METALEN LIGGERS EN PROFIELEN DIENEN EI 60 AFGEKAST. CFR. VOORSCHRIFTEN BRANDWEER.

ALLE DOORVOEREN VOOR LEIDINGEN DIENEN EI 60 AFGEKAST CFR. VOORSCHRIFTEN BRANDWEER.

PLAFONDS DIENEN EI 60 AFGEWERKT, DAKEN EI 30.

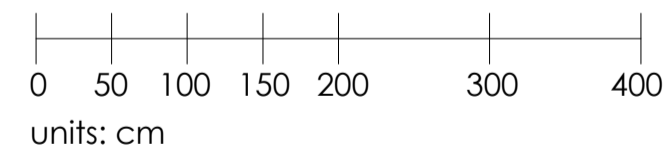
BIJ HET GEBRUIK VAN PLAATSELIJKE VENTILATOREN OP EEN GEMEENSCHAPPELIJKE VERLUCHTINGSBUS DIENEN BRANDWERENDE VLINDERKLEPPEN VOORZIEN TE WORDEN.

ALLE NIEUWE AFVOERLEIDINGEN WORDEN AANGESLOTEN OP DE BESTAANDE RIOLERINGSAAANSLUITING. AFVOERLEIDINGEN WORDEN GESCHIEDEN VOORZIEN TOT AAN DE PERCEELSGRENS.

STUDENTENKAMERS WORDEN VOORZIEN VAN VERLUCHTINGSSTEELEN C+

STUDENTENKAMERS DIENEN VOORZIEN VAN LED VERLICHTING MAX 6W/m².

DOORSNEDE BB



BESTAANDE MATERIALEN

- ① parement wit geschilderd
- ② parement beige/wit
- ③ gevelsteen rood
- ④ gevelsteen wit geschilderd
- ⑤ leien antraciet
- ⑥ dakpannen oranje
- ⑦ blauwe hardsteen
- ⑧ raamdorpel aluminium-wit
- ⑨ buitenschijfwerk in hout: groen geschilderd
- ⑩ buitenschijfwerk in hout
- ⑪ buitenschijfwerk in pvc: wit
- ⑫ glasdallen
- ⑬ kroonlijst in pvc: zwart
- ⑭ dakvlakraam
- ⑮ borstwering in metaal: zwart
- ⑯ pvc afvoerbuis
- ⑰ zinken afvoerbuis
- ⑱ openbaarverlichtingsarmatuur
- ⑲ rookafvoer kunststof: zwart
- ⑳ rookafvoer metaal

NIEUWE MATERIALEN

- ① bestaande cementering of te kappen en muur in originele staat te herstellen
- ② gevelpleisterwerk: gebroken wit
- ③ gevelsteen: donker grijs
- ④ bestaande gevelsteen wit herschilderen
- ⑤ dorpels in blauwe hardsteen
- ⑥ ramen en deuren in hout
- ⑦ ramen en deuren in PVC: wit
- ⑧ extra isolerend glas
- ⑨ sidings: wit
- ⑩ leuning in metaal
- ⑪ kroonlijst in hout: wit geschilderd
- ⑫ dorpels in aluminium: wit
- ⑬ dakrandprofiel in aluminium: wit
- ⑭ regenwaterafvoer in zink
- ⑮ brandladder in metaal
- ⑯ schouwen en verlichtingen in aluminium
- ⑰ gelmpregneerd tuinhout
- ⑱ golfplaten: antraciet
- ⑲ volkern: wit
- ⑳ Velux gpu 140x134

DOSSIER VERGUNNINGSAANVRAAG

A.R.T. ARCHITECTEN BV

DIESTESTEENWEG 209B/1
3210 LINDEN - LUBBEK

tel. 016.42.02.21 - e-mail: bureau@artarchitecten.be

ONTWERP: VERBOUWING VAN EEN STUDENTENHUIS

Brusselestraat 232 - 234, 3000 Leuven
v.z.v. MB Invest NV, Ambachtenlaan 14 bus 7, 3001 Leuven

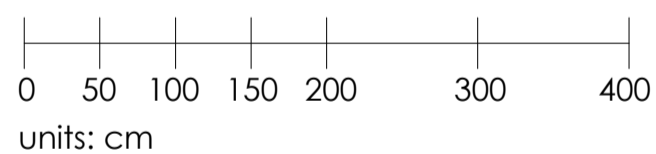
DOORSNEDE BB

Dos.: 23/1446 Datum: 09/04/24
S_N_2 1/50

Alle staande maten dienen door de aannemer op eigen verantwoordelijkheid te worden gecontroleerd. Eventuele afwijkingen t.o.v. de plannen dienen minstens 8 kalenderdagen voor de uitvoering van de werken op de werfvergadering gemeld te worden zodat tijdig de nodige aanpassingen kunnen gebeuren.



VOORGEVEL



BESTAANDE MATERIALEN

- ① parement wit geschilderd
- ② parement beige/wit
- ③ gevelsteen rood
- ④ gevelsteen wit geschilderd
- ⑤ leien antraciet
- ⑥ dakpannen oranje
- ⑦ blauwe hardsteen
- ⑧ raamdorpel aluminium wit
- ⑨ buitenschrijnwerk in hout: groen-geschilderd
- ⑩ buitenschrijnwerk in hout
- ⑪ buitenschrijnwerk in pvc: wit
- ⑫ glasdallen
- ⑬ kroonlijst in pvc: zwart
- ⑭ dakvlakraam
- ⑮ borstwering in metaal: zwart
- ⑯ pvc afvoerbuis
- ⑰ zinken afvoerbuis
- ⑱ openbaarverlichtingsarmatuur
- ⑲ rookafvoer kunststof: zwart
- ⑳ rookafvoer metaal

NIEUWE MATERIALEN

- ① bestaande cementering af te kappen en muur in originele staat te herstellen
- ② gevelpleisterwerk: gebroken wit
- ③ gevelsteen: donker grijs
- ④ bestaande gevelsteen wit herschilderen
- ⑤ dorpels in blauwe hardsteen
- ⑥ ramen en deuren in hout
- ⑦ ramen en deuren in PVC: wit
- ⑧ extra isolerend glas
- ⑨ sidings: wit
- ⑩ leuning in metaal
- ⑪ kroonlijst in metaal: wit geschilderd
- ⑫ dorpels in aluminium: wit
- ⑬ dakrandprofiel in aluminium: wit
- ⑭ regenwaterafvoer in zink
- ⑮ brandladder in metaal
- ⑯ schoouwen en verluchtingen in aluminium
- ⑰ geïmpregneerd tuinhout
- ⑱ golfplaten: antraciet
- ⑳ volkern: wit
- ㉑ Velux gpu 140x134

DOSSIER VERGUNNINGSAANVRAAG

A.R.T. ARCHITECTEN BV

DIESTEESTEEWEG 209B/1
3210 LINDEN - LUBBEEK

tel. 016.62.02.21 - e-mail. bureau@artarchitecten.be

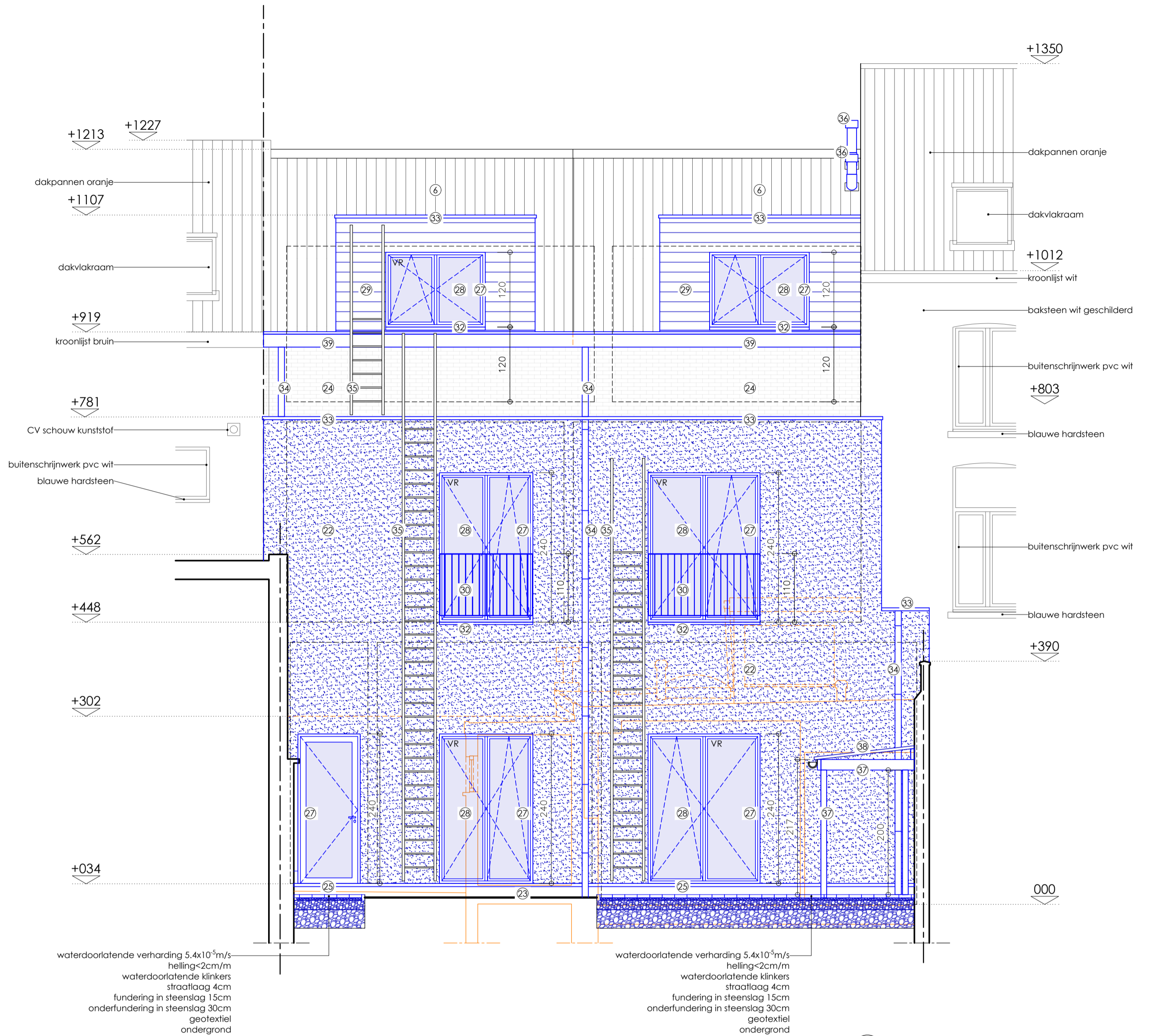
ONTWERP: VERBOUWING VAN EEN STUDENTENHUIS

Brusselsstraat 232 - 234, 3000 Leuven
v.r.v. MB Invest NV, Ambachtenlaan 16 bus 7, 3001 Leuven

VOORGEVEL

Dos.: 23/1446 Datum: 09/04/'24
G_N_1 1/50

Alle staande maten dienen door de aannemer op eigen verantwoordelijkheid te worden gecontroleerd. Eventuele afwijkingen t.o.v. de plannen dienen minstens 8 kalenderdagen voor de uitvoering van de werken op de werfvergadering gesignaliseerd te worden zodat tijdig de nodige aanpassingen kunnen gebeuren.



ACHTERGEVEL

0 50 100 150 200 300 400
units: cm

BESTAANDE MATERIALEN

- ① parement wit geschilderd
- ② parement beige/wit
- ③ gevelsteen rood
- ④ gevelsteen wit geschilderd
- ⑤ teien antraciet
- ⑥ dakpannen oranje
- ⑦ blauwe hardsteen
- ⑧ raamdorpel aluminium wit
- ⑨ buitenschrijnwerk in hout: groen geschilderd
- ⑩ buitenschrijnwerk in hout
- ⑪ buitenschrijnwerk in pvc: wit
- ⑫ glasdallen
- ⑬ kroonlijst in pvc: zwart
- ⑭ dakvlakraam
- ⑮ borstwering in metaal: zwart
- ⑯ pvc afvoerbuis
- ⑰ zinken afvoerbuis
- ⑱ openbaarverlichtingsarmatuur
- ⑲ rookafvoer kunststof: zwart
- ⑳ rookafvoer metaal

NIEUWE MATERIALEN

- ⑳ bestaande cementering af te kappen en muur in originele staat te herstellen
- ㉑ gevelpleisterwerk: gebroken wit
- ㉒ gevelsteen: donker grijs
- ㉓ bestaande gevelsteen wit herschilderen
- ㉔ dorpels in blauwe hardsteen
- ㉕ ramen en deuren in hout
- ㉖ ramen en deuren in PVC: wit
- ㉗ extra isolerend glas
- ㉘ sidings: wit
- ㉙ leuning in metaal
- ㉚ kroonlijst in hout: wit geschilderd
- ㉛ dorpels in aluminium: wit
- ㉜ dakrandprofiel in aluminium: wit
- ㉝ regenwaterafvoer in zink
- ㉞ brandladder in metaal
- ㉟ schouwen en verluchtungen in aluminium
- ㊱ geïmpregneerd tuinhout
- ㊲ golfplaten: antraciet
- ㊳ volkers: wit
- ㊴ Velux gpu 140x134

DOSSIER VERGUNNINGSAANVRAAG

A.R.T. ARCHITECTEN BV

DIESTEESTEEWEG 209B/1
3210 LINDEN - LUBBEEK

tel. 016.62.02.21 - e-mail. bureau@artarchitecten.be

ONTWERP: VERBOUWING VAN EEN STUDENTENHUIS

Brusselsestraat 232 - 234, 3000 Leuven
v.r.v. MB Invest NV, Ambachtenlaan 16 bus 7, 3001 Leuven

ACHTERGEVEL

Dos.: 23/1446	Datum: 09/04/'24
G_N_2	1/50

Alle staande maten dienen door de aannemer op eigen verantwoordelijkheid te worden gecontroleerd. Eventuele afwijkingen t.o.v. de plannen dienen minstens 8 kalenderdagen voor de uitvoering van de werken op de werfvergadering gesignaliseerd te worden zodat tijdig de nodige aanpassingen kunnen gebeuren.