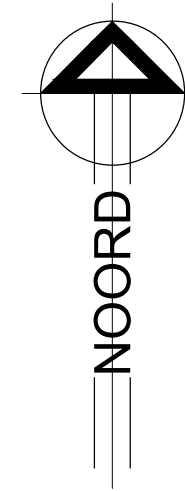


LEGENDE INPLANTING:

	GEBOUW MET HELLEND DAK		RIOOLDEKSEL
	GEBOUW MET PLAT DAK		VUILNISBAK
	EXTENSIEF GROENDAK		HYDRANT
	GEBOUW BUUR MET HELLEND DAK		VERKEERSBORD
	GEBOUW BUUR MET PLAT DAK		VERLICHTINGSPAAL
	BOMEN EN HOGE BEPLANTING		FOTO NR 'X'
	AS VAN DE WEG		NIVEAU
	SNEDE TERREINPROFIEL		ELEKTRICITEITSKAST
	PERCEELSGRENS		STRAATKOLK
	GABARIT BUUR LINKS		WATER AANSLUITPUNT
	GABARIT BUUR RECHTS		GAS AANSLUITPUNT

LEGENDE CONSTRUCTIES:

	BESTAANDE CONSTRUCTIE		ZACHTE ISOLATIE (ROCKFIT 433+)
	GEVELSTEEN		HARDE ISOLATIE
	METSELWERK IN KERAMISCHE SNELBOUWSTEEN		ONDERLIGGENDE FUNDERINGSCONSTRUCTIE
	METSELWERK IN BETONBLOKKEN		STALEN LIGGER / GEGOTEN BETONBALK
	METSELWERK IN CELLENBETON		BETONSLOF
	BETONCONSTRUCTIE		VERBORGEN CONSTRUCTIE
	NATUURSTEEN		BOVENLIGGENDE CONSTRUCTIE
	CONSTRUCTIEHOUT		GIPSKARTONWAND: NIET GEÏSOLEERD
	CHAPE		GIPSKARTONWAND: GEÏSOLEERD
	EXTENSIEF GROENDAK		



TOTALE OPP. PERCEEL OP NIV 0.00: 297.68 m ²	
BEBOUWDE OPP. voor	: 119.40 m ²
na	: 96.80 m ²
OPP. VERHARDING voor	: 28.50 m ²
(waterdoorlatend) na	: 33.80 m ²
ONVERHARDE OPP. voor	: 144.30 m ²
na	: 167.08 m ²

Kadaster: Leuven- Afdeling 02
Sectie B - Nummer(s) 305Y6

NUTSVOORZIENINGEN:	- WATERLEIDING
	- ELEKTRICITEIT
	- TELEFOON
	- TV DISTRIBUTIE
	- GAS



LEGENDE TECHNIEKEN :

	Afvoerleiding afvalwater
	Afvoerleiding WC
	Afvoerleiding regenwater
	Bestaande afvoerleiding afvalwater
	Leiding komende van beneden
	Leiding komende van beneden en verdergaand naar boven
	Leiding gaande naar boven
	Leiding komende van boven
	Leiding komende van boven en verdergaand naar beneden
	Leiding gaande naar beneden
	controlestop
	Elektriciteitsmeter
	Waterteller
	Gasteller
	Zekeringskast

LEGENDE BRANDPREVENTIE:

	Drukknop rookroepel
	Drukknop branddetectie
	Noodverlichting
	Sirene brandcentrale
	Rookmelder
	Brandblusapparaat: poederblusser van 6 kg
rf1/2h-zs	Brandweerstand 1/2h met zelfsluitende pomp
rf1/2h	Brandweerstand 1/2h
rf 1h	Brandweerstand 1h
	Brandcentrale
	Haspel 30m

Aanpassing volgens vergunning d.d.26.07.2024

A.R.T. ARCHITECTEN BV DIESTESTEENWEG 209B/1 3210 LINDEN - LUBBEEK tel. 016.62.02.21 - e-mail. bureau@artarchitecten.be		
ONTWERP: Verbouwing van een meergezinswoning. Maria Theresiastraat 102, 3000 Leuven v.r.v. MB Invest nv, Ambachtenlaan 16 bus 7, 3001 Leuven		
LEGENDE	Dos.: 23/1454	Datum: 25/04/'24
	L_N_1	
Alle staande maten dienen door de aannemer op eigen verantwoordelijkheid te worden gecontroleerd. Eventuele afwijkingen t.o.v. de plans dienen minstens 8 kalenderdagen voor de uitvoering van de werken op de werfvergadering gemeld te worden zodat tijdig de nodige aanpassingen kunnen gebeuren.		



INPLANTINGSPLAN

0 100 200 400 600 800 1000
units: cm

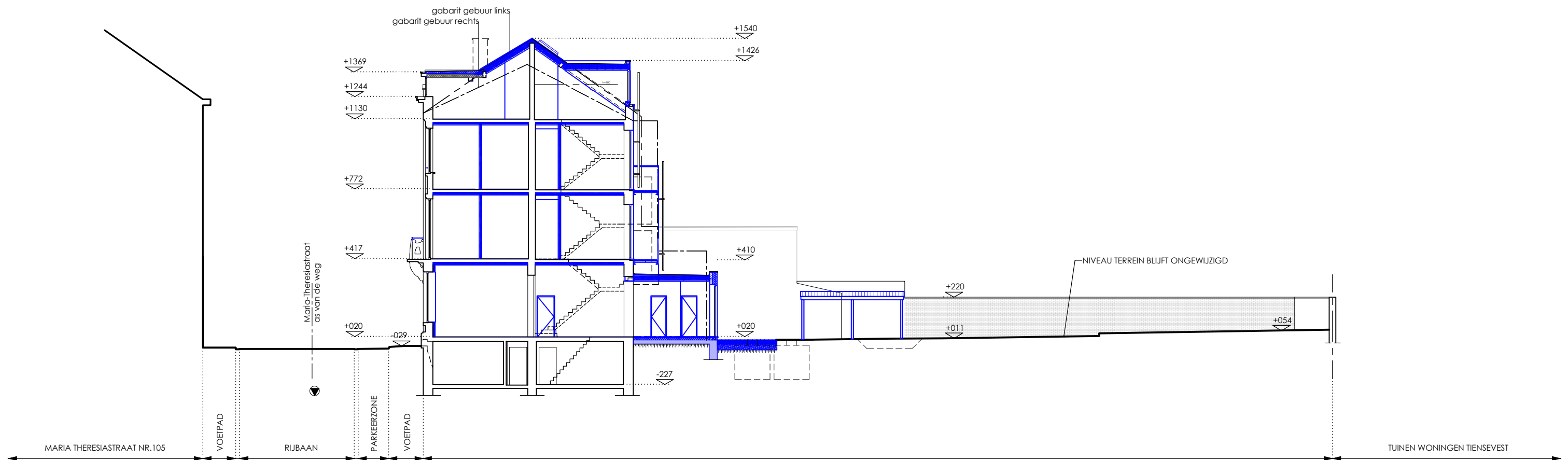
Aanpassing volgens vergunning d.d.26.07.2024

A.R.T. ARCHITECTEN BV
 DIESTSESTEENWEG 209B/1
 3210 LINDEN - LUBBEK
 tel. 016.62.02.21 - e-mail: bureau@artarchitecten.be

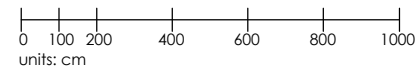
ONTWERP: Verbouwing van een meergezinswoning.
 Maria Theresiastraat 102, 3000 Leuven
 v.r.v. MB Invest nv, Ambachtenlaan 16 bus 7, 3001 Leuven

INPLANTINGSPLAN
 Dos.: 23/1454 Datum: 25/04/24
 I_N_1 1/200

Alle staande maten dienen door de aannemer op eigen verantwoordelijkheid te worden gecontroleerd. Eventuele afwijkingen t.o.v. de plans dienen minstens 8 kalenderdagen voor de uitvoering van de werken op de werfvergadering gesignaleerd te worden zodat tijdig de nodige aanpassingen kunnen gebeuren.

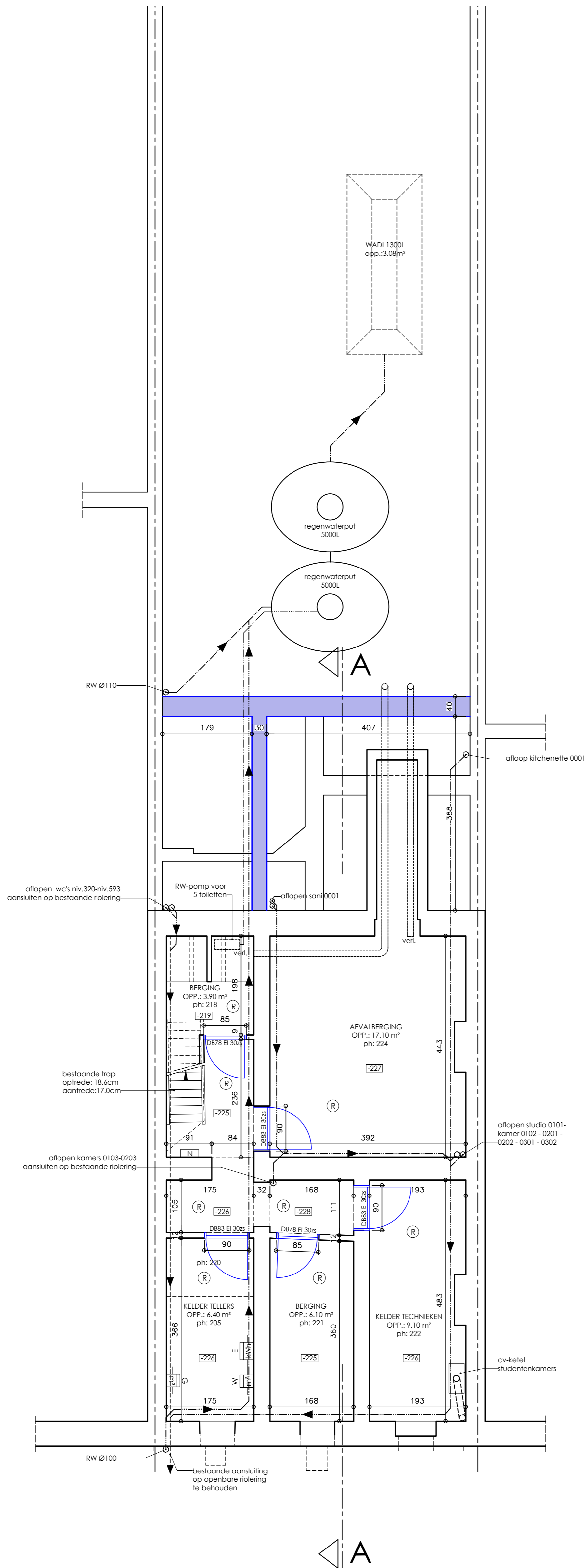


TERREINPROFIEL AA

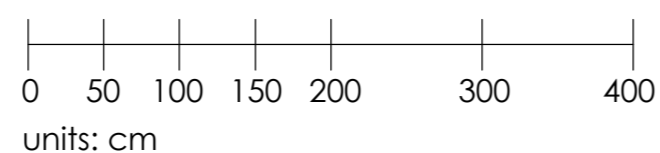


Aanpassing volgens vergunning d.d.26.07.2024

A.R.T. ARCHITECTEN BV DIESTSESTEENWEG 209B/1 3210 LINDEN - LUBBEEK tel. 016.62.02.21 - e-mail. bureau@artarchitecten.be		
ONTWERP: Verbouwing van een meergezinswoning. Maria Theresiastraat 102, 3000 Leuven v.r.v. MB Invest nv, Ambachtenlaan 16 bus 7, 3001 Leuven		
TERREINPROFIEL AA	Dos.: 23/1454 T_N_1	Datum: 25/04/24 1/200
Alle staande maten dienen door de aannemer op eigen verantwoordelijkheid te worden gecontroleerd. Eventuele afwijkingen t.o.v. de plannen dienen minstens 8 kalenderdagen voor de uitvoering van de werken op de werfvergadering gesignaleerd te worden zodat tijdig de nodige aanpassingen kunnen gebeuren.		



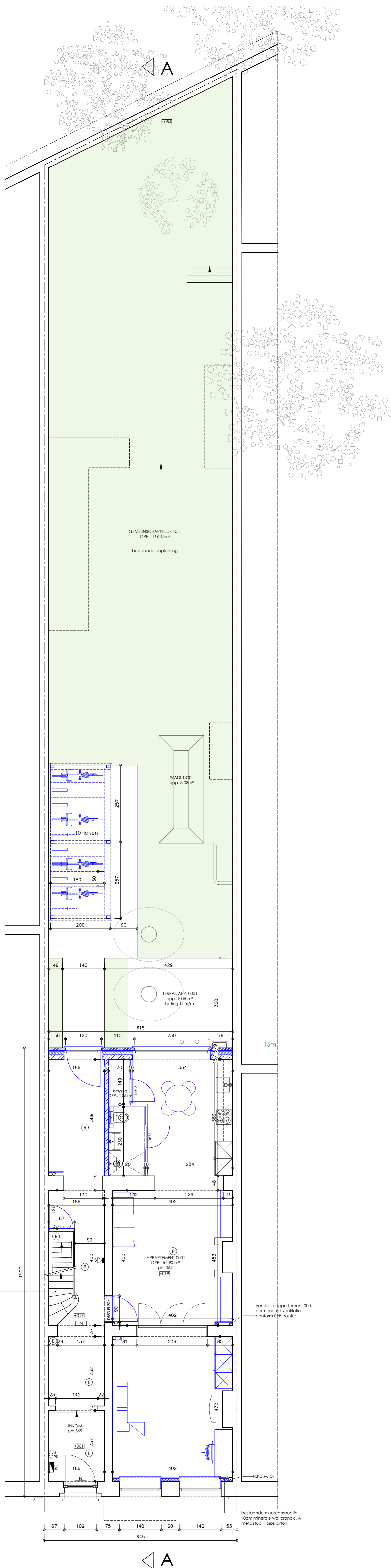
KELDER- EN RIOLERINGSPLAN



- NIEUWE DRAAGCONSTRUCTIE PRINCIPEEL AANGEDUID. EXACTE AFMETINGEN VOLGENS STABILITEITSSTUDIE.
- ALLE WANDEN TUSSEN KAMERS EN EVACUATIEWEGEN DIENEN EI 60 AFGEWERKT. WANDEN TUSSEN COMPARTIMENTEN, EVACUATIEWEGEN EN TRAPHAL DIENEN EI 60 AFGEWERKT. OFWEL IN SNELBOUWSTENEN, OFWEL MET GIPSKARTONWANDEN (2X12.5mm gipskarton/ metaalstud 10cm/ isolatie 9cm Rockfill mono/ gipskarton 2x12.5mm)
- ALLE METALEN LIGGERS EN PROFIELEN DIENEN EI 60 AFGEKAST, CFR. VOORSCHRIFTEN BRANDWEER.
- ALLE DOORVOEREN VOOR LEIDINGEN DIENEN EI 60 AFGEKAST CFR. VOORSCHRIFTEN BRANDWEER.
- PLAFONDS DIENEN EI 60 AFGEWERKT, DAKEN EI 30.
- BIJ HET GEBRUIK VAN PLAATSELIJKE VENTILATOREN OP EEN GEMEENSCHAPPELIJKE VERLUCHTINGSBUS DIENEN BRANDWERENDE VLINDERKLEPPEN VOORZIEN TE WORDEN.
- ALLE NIEUWE AFVOERLEIDINGEN WORDEN AANGESLOTEN OP DE BESTAANDE RIOLINGSAAANSLUITING. AFVOERLEIDINGEN WORDEN GESCHIEDEN VOORZIEN TOT AAN DE PERCEELSGRENS.
- STUDENTENKAMERS WORDEN VOORZIEN VAN PLAATSELIJKE VENTILATOREN MET NALOOPTIJD: SYSTEEM A+
- STUDENTENKAMERS DIENEN VOORZIEN VAN LED VERLICHTING MAX 6W/m².

Aanpassing volgens vergunning d.d.26.07.2024

A.R.T. ARCHITECTEN BV <small>DIESTSESTEENWEG 209B/1 3210 LINDEN - LUBBEK tel. 016.42.02.21 - e-mail: bureau@artarchitecten.be</small>		
ONTWERP: Verbouwing van een meergezinswoning. <small>Maria Theresiastraat 102, 3000 Leuven v.r.v. MB Invest nv, Ambachtenlaan 16 bus 7, 3001 Leuven</small>		
KELDER- EN RIOLERINGSPLAN	Dos.: 23/1454 P_N_-1	Datum: 25/04/24 1/50
<small>Alle staande maten dienen door de aannemer op eigen verantwoordelijkheid te worden gecontroleerd. Eventuele afwijkingen t.o.v. de plannen dienen minstens 8 kalenderdagen voor de uitvoering van de werken op de werfvergadering gesignaleerd te worden zodat tijdig de nodige aanpassingen kunnen gebeuren.</small>		



bestaande trap
optrede: 18,7cm
caantrede: 22,5cm

ventilatie appartement 0001
permanente ventilatie
- conform EPR dossier

bestaande muurconstructie
10cm minerale wol branddicht, A1
metaalstud + gipskarton

ALLE WANDEN TUSSEN KAMERS EN EVACUATIEWEGEN DIENEN EI 60
AFGEWERKT. WANDEN TUSSEN COMPARTIMENTEN,
EVACUATIEWEGEN EN TRAPPAL DIENEN EI 60 AFGEWERKT.
OFWEL IN SNELBLOUWSTENEN, OFWEL MET GIPSKARTONWANDEN
(2X 12,5mm gipskarton/ metaalstud 10cm/ isolatie 9cm
Rockfl mono/ gipskarton 2x12,5mm)

ALLE METALEN LIGGERS EN PROFIELEN DIENEN EI 60
AFGEKAST. CFR. VOORSCHRIFTEN BRANDWEER.

ALLE DOORVOEREN VOOR LEIDINGEN DIENEN EI 60
AFGEKAST CFR. VOORSCHRIFTEN BRANDWEER.

PLAFONDS DIENEN EI 60 AFGEWERKT, DAKEN EI 30.

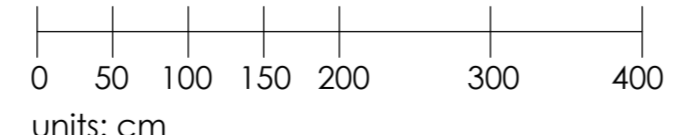
BIJ HET GEBRUIK VAN PLAATSELIJKE VENTILATOREN OP EEN
GEMEENSCHAPPELIJKE VERLICHTINGSBUS DIENEN
BRANDWERENDE VLIJNDERKLEPPEN VOORZIEN TE WORDEN.

ALLE NIEUWE AFVOERLEIDINGEN WORDEN AANGESLOTEN OP DE
BESTAANDE ROLRINGS-AANSLUITING. AFVOERLEIDINGEN
WORDEN GESCHIEDEN VOORZIEN TOT AAN DE PERCEELGRENZ.

STUDENTENKAMERS WORDEN VOORZIEN VAN
PLAATSELIJKE VENTILATOREN MET NALOOPTIJD: SYSTEEM A+

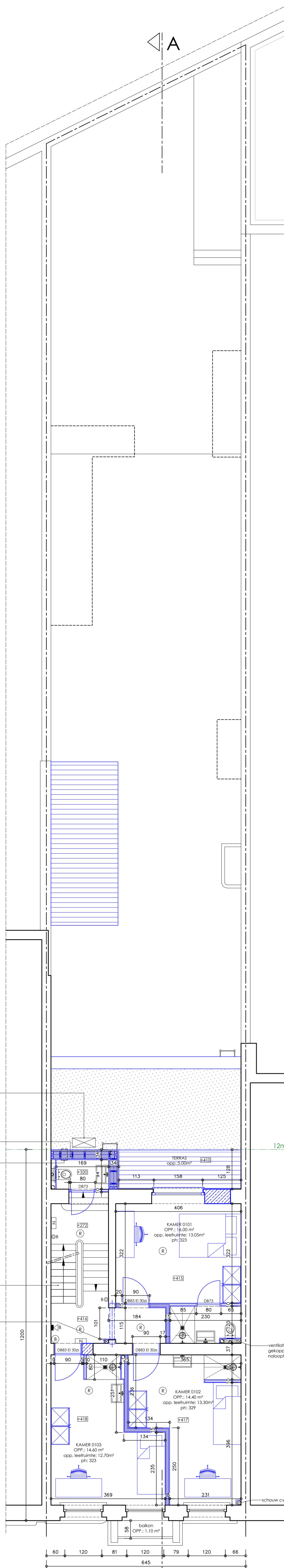
STUDENTENKAMERS DIENEN VOORZIEN VAN LED VERLICHTING
MAX 6W/m².

GELIJKVLOERS



Aanpassing volgens vergunning d.d.26.07.2024

A.R.T. ARCHITECTEN BV DIESTSESTEENWEG 209B/1 3210 LINDEN - LUBBEK tel: 016.62.02.21 - e-mail: bureau@artarchitecten.be	
ONTWERP: Verbouwing van een meergezinswoning.	
Maria Theresiastraat 102, 3000 Leuven v.z.w. MB Invest nv, Ambachtenaan 14 bus 7, 3001 Leuven	
GELIJKVLOERS	Dos.: 23/1454 Datum: 25/04/24 P_N_0 1/50
Alle staande muren dienen door de aannemer op eigen verantwoordelijkheid te worden gecontroleerd. Eventuele afwijkingen t.o.v. de plannen minstens 8 kalenderdagen voor de uitvoering van de werken op de werfvergadering gesignaleerd te worden zodat tijdig de nodige aanpassingen kunnen gebeuren.	



buitenunit
warmtepomp
appartement 0001

bekleding in sidings
hengel- en planken
onderdakfolie
volleplanken 22,5 x 3,5 / 7,5 op op 40cm
isolatie 12 + 10cm minerale wol brandkl. A1
dampscherm
gipskarton EI 30

ventilatie gemeensch. wc
gekoppeld aan verlichting
nalooprijd 30min.

bestaande trap
opritde: 17,8cm
aantrede: 22,0cm

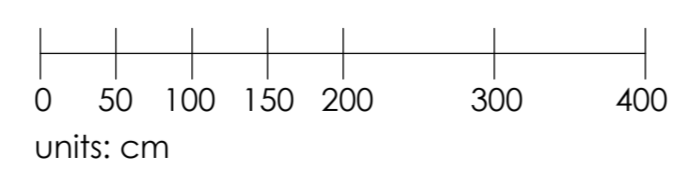
ventilatie kamer 0103
gekoppeld aan verlichting
nalooprijd 30min.

ventilatiekamers 0101-0102
gekoppeld aan verlichting,
nalooprijd 30min.

schouw cv

- NIJWE DRAAGCONSTRUCTIE PRINCIEPEEL AANGEDUID.
EXACTE AFMETINGEN VOLGENS STABILITEITSSTUDIE.
- ALLE WANDEN TUSSEN KAMERS EN EVACUATIEWEGEN DIENEN EI 60
AFGEWERKT. WANDEN TUSSEN COMPARTIMENTEN,
EVACUATIEWEGEN EN TRAPPAL DIENEN EI 60 AFGEWERKT.
OFWEL IN SNELBOUWSTENEN, OFWEL MET GIPSKARTONWANDEN
(2X 12,5mm gipskarton/ metaalstud 10cm/ isolatie 9cm
Rockfl mono/ gipskarton 2x12,5mm)
- ALLE METALEN LIGGERS EN PROFIELEN DIENEN EI 60
AFGEKAST. CFR. VOORSCHRIFTEN BRANDWEER.
- ALLE DOORVOEREN VOOR LEIDINGEN DIENEN EI 60
AFGEKAST CFR. VOORSCHRIFTEN BRANDWEER.
- PLAFONDS DIENEN EI 60 AFGEWERKT, DAKEN EI 30.
- BIJ HET GEBRUIK VAN PLAATSELIJKE VENTILATOREN OP EEN
GEMEENSCHAPPELIJKE VERLICHTINGSBUS DIENEN
BRANDWERENDE VLUJDERKLEPPEN VOORZIEN TE WORDEN.
- ALLE NIEUWE AFVOERLEIDINGEN WORDEN AANGESLOTEN OP DE
BESTAANDE ROLRINGSANSLUITING. AFVOERLEIDINGEN
WORDEN GESCHIEDEN VOORZIEN TOT AAN DE PERCEELGRENZ.
- STUDENTENKAMERS WORDEN VOORZIEN VAN
PLAATSELIJKE VENTILATOREN MET NALOOPRIJD. SYSTEEM A+
- STUDENTENKAMERS DIENEN VOORZIEN VAN LED VERLICHTING
MAX 6W/m².

VERDIEPING 1



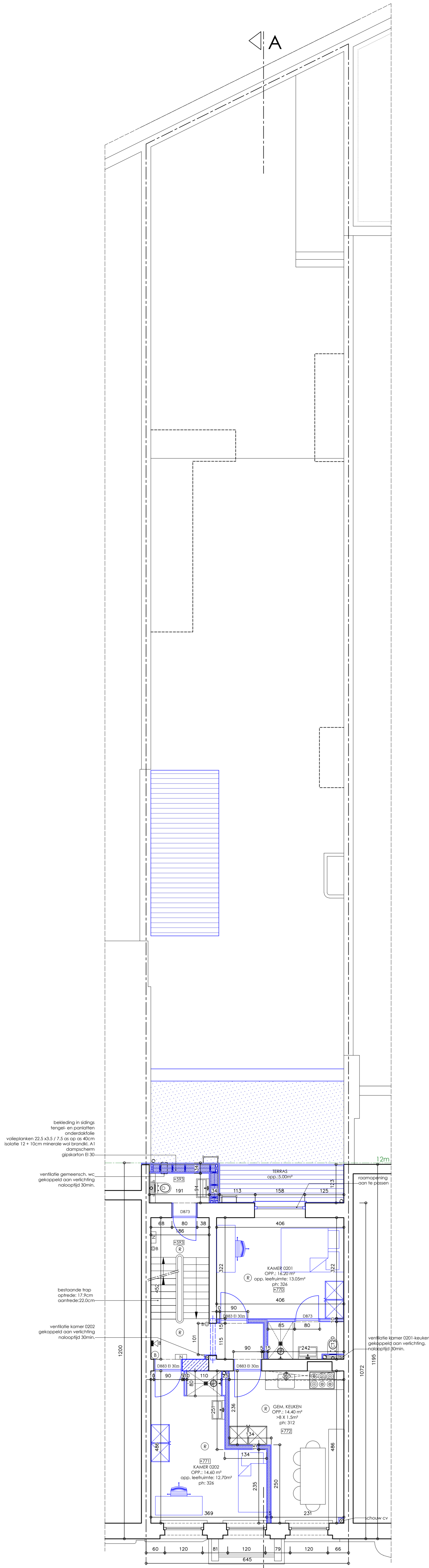
Aanpassing volgens vergunning d.d.26.07.2024

A.R.T. ARCHITECTEN BV
 DIESTSTEENWEG 209B/1
 3210 LINDEN - LUBBEK
 tel: 016.62.02.21 - e-mail: bureau@artarchitecten.be

ONTWERP: Verbouwing van een meergezinswoning.
 Maria Theresastraat 102, 3000 Leuven
 v.v.w. MB Invest nv, Ambachtenaan 16 bus 7, 3001 Leuven

VERDIEPING 1 | Dos.: 23/1454 | Datum: 25/04/24
 P_N_1 | 1/50

Alle staande muren dienen door de aannemer op eigen verantwoordelijkheid te worden gecontroleerd. Eventuele afwijkingen t.o.v. de plannen dienen minstens 8 kalenderdagen voor de uitvoering van de werken op de werfvergadering gesignaleerd te worden zodat tijdig de nodige aanpassingen kunnen gebeuren.



bekleding in idings
fengel- en zandlatten
onderdakfolie
volleplanken 22.5 x 3.5 / 7.5 op op 40cm
isolatie 12 + 10cm minerale wol brandkl. A1
dampscherm
gipskarton E1 30

ventilatie gemeensch. wc
gekoppeld aan verlichting
naloop tijd 30min.

bestaande trap
optrede: 17.9cm
aanrede: 22.0cm

ventilatie kamer 0202
gekoppeld aan verlichting
naloop tijd 30min.

ventilatie kamer 0201-keuken
gekoppeld aan verlichting
naloop tijd 30min.

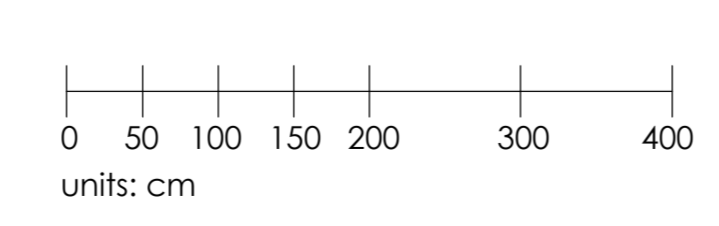
12m

raamopening
aan te passen

1072

schouw cv

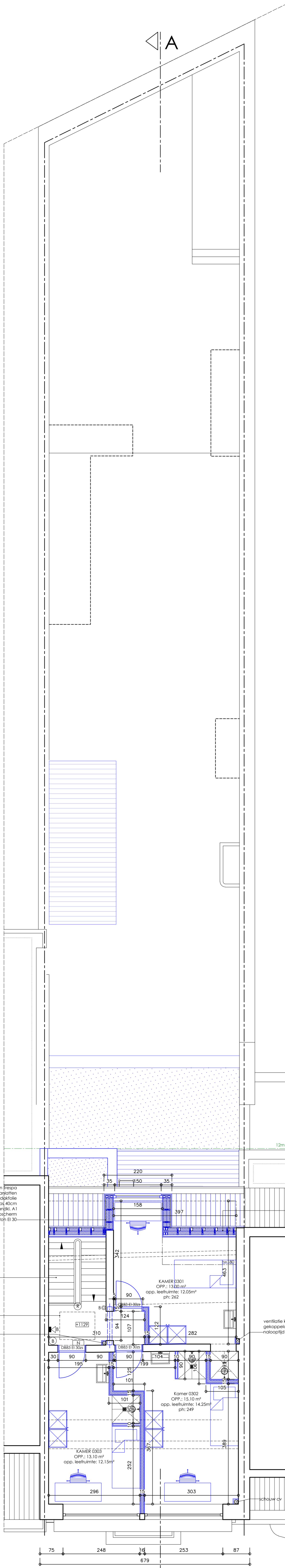
VERDIEPING 2



- | |
|---|
| NIEUWE DRAAGCONSTRUCTIE PRINCIEPEEL AANGEDUID.
EXACTE AFMETINGEN VOLGENS STABILITEITSSTUDIE. |
|---|
- | |
|---|
| ALLE WANDEN TUSSEN KAMERS EN EVACUATIEWEGEN DIENEN EI 60
AFGEWERKT. WANDEN TUSSEN COMPARTIMENTEN,
EVACUATIEWEGEN EN TRAPPAL DIENEN EI 60 AFGEWERKT.
OFWEL IN SNELBOUWSTENEN, OFWEL MET GIPSKARTONWANDEN
(2X 12.5mm gipskarton/ metaalstud 10cm/ isolatie 9cm
Rockfl mono/ gipskarton 2x12.5mm) |
|---|
- | |
|---|
| ALLE METALEN LIGGERS EN PROFIELEN DIENEN EI 60
AFGEKAST. CFR. VOORSCHRIFTEN BRANDWEER. |
|---|
- | |
|--|
| ALLE DOORVOEREN VOOR LEIDINGEN DIENEN EI 60
AFGEKAST. CFR. VOORSCHRIFTEN BRANDWEER. |
|--|
- | |
|---|
| PLAFONDS DIENEN EI 60 AFGEWERKT. DAKEN EI 30. |
|---|
- | |
|---|
| BIJ HET GEBRUIK VAN PLAATSELIJKE VENTILATOREN OP EEN
GEMEENSCHAPPELIJKE VERLICHTINGSBUS DIENEN
BRANDWERENDE VILNDEKLEPPEN VOORZIEN TE WORDEN. |
|---|
- | |
|--|
| ALLE NIEUWE AFVOERLEIDINGEN WORDEN AANGESLOTEN OP DE
BESTAANDE ROLERSAANSLUITING. AFVOERLEIDINGEN
WORDEN GESCHIEDEN VOORZIEN TOT AAN DE PERCEELGRENEN. |
|--|
- | |
|---|
| STUDENTENKAMERS WORDEN VOORZIEN VAN
PLAATSELIJKE VENTILATOREN MET NALOOPTIJD: SYSTEEM A+ |
|---|
- | |
|---|
| STUDENTENKAMERS DIENEN VOORZIEN VAN LED VERLICHTING
MAX 6W/m². |
|---|

Aanpassing volgens vergunning d.d.26.07.2024

A.R.T. ARCHITECTEN BV		
DIESTSESTEENWEG 209B/1 3210 LINDEN - LUBBEK tel: 016.62.02.21 - e-mail: bureau@artarchitecten.be		
ONTWERP: Verbouwing van een meergezinswoning.		
Maria Theresastraat 102, 3000 Leuven v.v.w. MB Invest nv, Ambachtenaan 16 bus 7, 3001 Leuven		
VERDIEPING 2	Dos.: 23/1454 P_N_2 Datum: 25/04/24 T/50	
Alle staande meten dienen door de aannemer op eigen verantwoordelijkheid te worden gecontroleerd. Eventuele afwijkingen t.o.v. de plannen dienen minstens 8 kalenderdagen voor de uitvoering van de werken op de werfvergadering gesignaleerd te worden zodat tijdig de nodige aanpassingen kunnen gebeuren.		



bekleding in trisa
tengel- en paraffien
onderkapotte
volleplanken 22.5 x 3.5 / 7.5 op op 40cm
isolatie 12 + 10cm minerale wol brandkl. A1
dampscherm
gipskarton EI 30

bestaande trap
opfrede: 17.9cm
dantede: 22.0cm

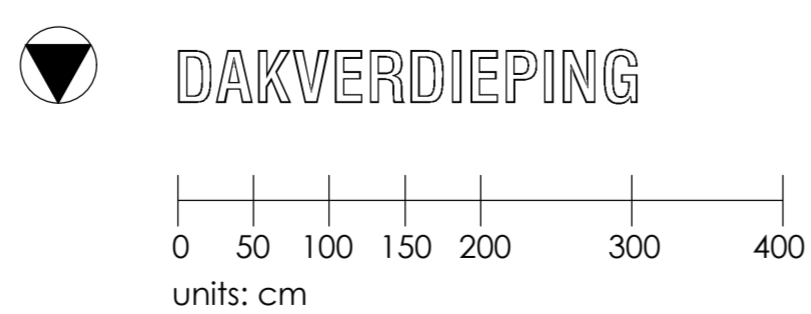
Rooklukk GPU 114 X 118
min. 1.00m² in open toestand
Automatisch te bedienen
vanaf evacuatieveou

ventilatie kamer 0303
gekoppeld aan verlichting
naloop tijd 30min.

bestaande dakconstructie te behouden
volleplanken 22.5 x 3.5cm op op 40cm
isolatie 12 + 10cm minerale wol brandkl. A1
dampscherm
metabesud + gipskarton EI 30

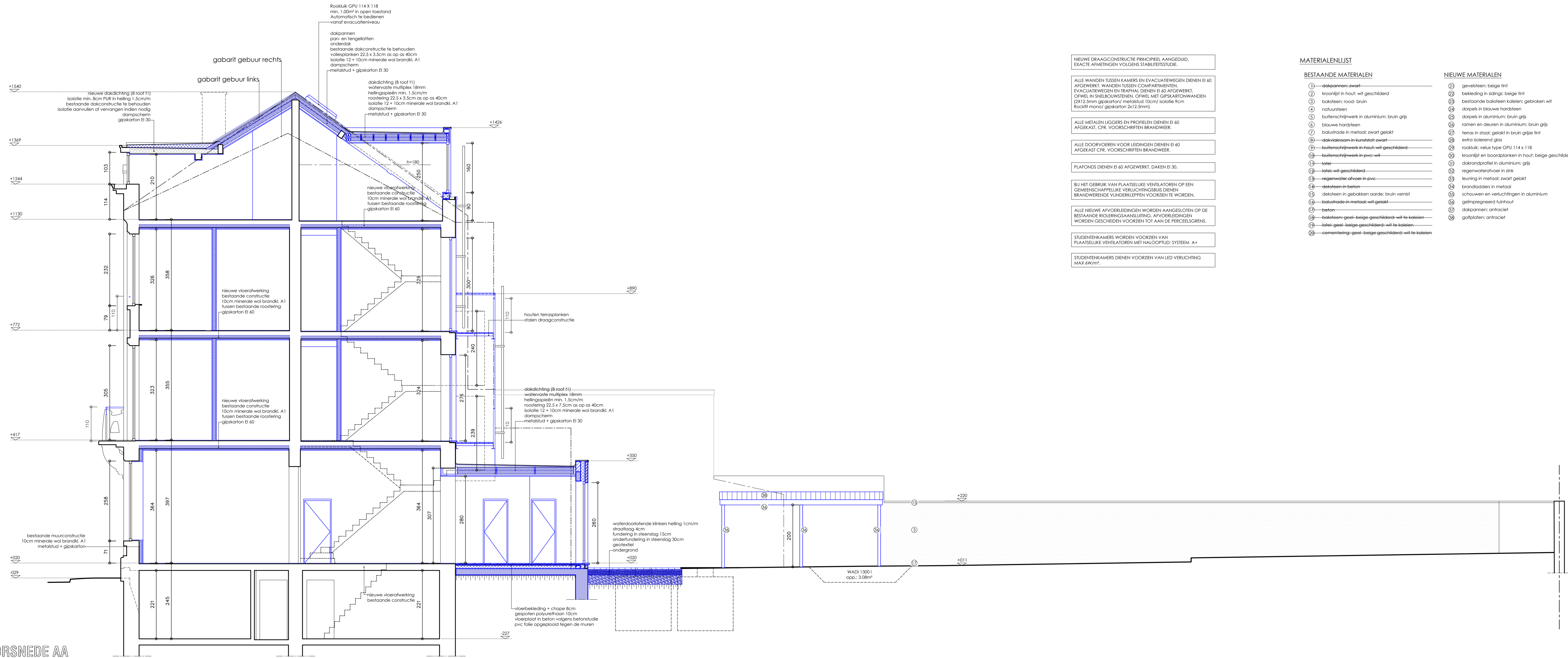
ventilatie kamers 0301-0302
gekoppeld aan verlichting
naloop tijd 30min.

- NIJWE DRAAGCONSTRUCTIE PRINCIEPEEL AANGEDUID.
EXACTE AFMETINGEN VOLGENS STABILITEITSSTUDIE.
- ALLE WANDEN TUSSEN KAMERS EN EVACUATIEWEGEN DIENEN EI 60
AFGEWERKT. WANDEN TUSSEN COMPARTIMENTEN,
EVACUATIEWEGEN EN TRAPPAL DIENEN EI 60 AFGEWERKT.
OFWEL IN SNELBOLUWSTENEN, OFWEL MET GIPSKARTONWANDEN
(2X 12.5mm gipskarton/ metaalstud 10cm/ isolatie 9cm
Rockfl mono/ gipskarton 2x12.5mm)
- ALLE METALEN LIGGERS EN PROFIELEN DIENEN EI 60
AFGEKAST. CFR. VOORSCHRIFTEN BRANDWEER.
- ALLE DOORVOEREN VOOR LEIDINGEN DIENEN EI 60
AFGEKAST CFR. VOORSCHRIFTEN BRANDWEER.
- PLAFONDS DIENEN EI 60 AFGEWERKT, DAKEN EI 30.
- BIJ HET GEBRUIK VAN PLAATSELIJKE VENTILATOREN OP EEN
GEMENSCHAPPELIJKE VERLICHTINGSBUS DIENEN
BRANDWERENDE VLIJNDERKLEPPEN VOORZIEN TE WORDEN.
- ALLE NIJWE AFVOERLEIDINGEN WORDEN AANGESLOTEN OP DE
BESTAANDE ROLRINGSANSLUITING. AFVOERLEIDINGEN
WORDEN GESCHIEDEN VOORZIEN TOT AAN DE PERCEELGRENEN.
- STUDENTENKAMERS WORDEN VOORZIEN VAN
PLAATSELIJKE VENTILATOREN MET NALOOP TIJD: SYSTEEM A+
- STUDENTENKAMERS DIENEN VOORZIEN VAN LED VERLICHTING
MAX 6W/m².



Aanpassing volgens vergunning d.d.26.07.2024

A.R.T. ARCHITECTEN BV DIESTSTEENWEG 209B/1 3210 LINDEN - LUBBEK tel: 016.62.02.21 - e-mail: bureau@artarchitecten.be		
ONTWERP:	Verbouwing van een meergezinswoning.	
	Maria Theresiastraat 102, 3000 Leuven v.v.w. MB Invest nv, Ambachtenaan 16 bus 7, 3001 Leuven	
DAKVERDIEPING	Dos.: 23/1454	Datum: 25/04/24
	P_N_3	1/50
Alle staande meten dienen door de aannemer op eigen verantwoordelijkheid te worden gecontroleerd. Eventuele afwijkingen t.o.v. de plannen minstens 8 kalenderdagen voor de uitvoering van de werken op de werfvergadering gesignaleerd te worden zodat tijdig de nodige aanpassingen kunnen gebeuren.		



NIEUWE DRAAGCONSTRUCTIE PRINCIEPEEL AANGEDUID. EXACTE AFMETINGEN VOLGENS STABILITEITSSTUDIE.

ALLE WANDEN TUSSEN KAMERS EN EVACUATIEWEGEN DIENEN EI 60 AFGEWERKT, WANDEN TUSSEN COMPARTIMENTEN, EVACUATIEWEGEN EN TRAPPAL DIENEN EI 60 AFGEWERKT. OPWEL IN SHELBOUWSTENEN, OPWEL MET GIPS-KARTONWANDEN (2x12.5mm gipskarton/ metaalstud 10cm/ isolatie 9cm Rockfil mono/ gipskarton 2x12.5mm)

ALLE METALEN LIGGERS EN PROFIELEN DIENEN EI 60 AFGEKAST, CHR. VOORSCHRIFTEN BRANDWEER.

ALLE DOORVOEREN VOOR LEIDINGEN DIENEN EI 60 AFGEKAST CHR. VOORSCHRIFTEN BRANDWEER.

PLAFONDS DIENEN EI 60 AFGEWERKT, DAKEN EI 30.

BIJ HET GEBRUIK VAN PLAATSELIJKE VENTILATOREN OP EEN GEMEENSCHAPPELIJKE VERLICHTINGSBUIJS DIENEN BRANDWERENDE VLUWDERKLEFFEN VOORZIEN TE WORDEN.

ALLE NIEUWE AFVOERLEIDINGEN WORDEN AANGESLOTEN OP DE BESTAANDE RIJLINGSAAFSLUITING. AFVOERLEIDINGEN WORDEN GESCHIEDEN VOORZIEN TOT AAN DE PERCEELSGRENS.

STUDENTENKAMERS WORDEN VOORZIEN VAN PLAATSELIJKE VENTILATOREN MET HALFOPTLUD-SYSTEEM A+

STUDENTENKAMERS DIENEN VOORZIEN VAN LED VERLICHTING MAX 6W/m².

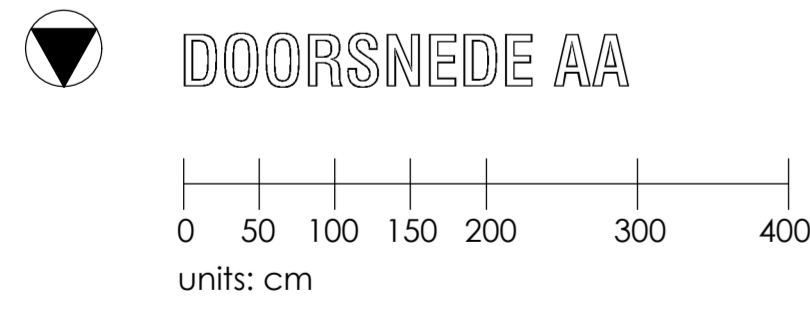
MATERIALENLIJST

BESTAANDE MATERIALEN

- 1 dakpannen-zwart
- 2 kroonlijst in hout: wit geschilderd
- 3 baksteen: rood-bruin
- 4 natuursteen
- 5 buiterschijfwerk in aluminium: bruin grijs
- 6 blauwe hardsteen
- 7 balustrade in metaal: zwart gelakt
- 8 dakvloerarm in kunststof: zwart
- 9 buiterschijfwerk in hout: wit geschilderd
- 10 buiterschijfwerk in pvc: wit
- 11 latei
- 12 latei: wit geschilderd
- 13 regenwater afvoer in pvc
- 14 deksteen in beton
- 15 dakleien in gebakken aarde: bruin vermist
- 16 bakstade in metaal: wit gelakt
- 17 beton
- 18 baksteen-geel-beige geschilderd: wit te koken
- 19 latei-geel-beige geschilderd: wit te koken
- 20 cementering-geel-beige geschilderd: wit te koken

NIEUWE MATERIALEN

- 21 gevelsteen: beige tint
- 22 bekleding in sidrig: beige tint
- 23 bestaande baksteen kabeien: gebroken wit
- 24 dorpels in blauwe hardsteen
- 25 dorpels in aluminium: bruin grijs
- 26 ramen en deuren in aluminium: bruin grijs
- 27 terras in staal: gelakt in bruin grijs tint
- 28 extra isolerend glas
- 29 rookkuk: velux type GPU 114 x 118
- 30 kroonlijst en boordplanken in hout: beige geschilderd
- 31 dakrandprofiel in aluminium: grijs
- 32 regenwaterafvoer in zink
- 33 leuning in metaal: zwart gelakt
- 34 brandladders in metaal
- 35 schouwen en verluchtingen in aluminium
- 36 gelijpregreerd luthout
- 37 dakpannen: antraciet
- 38 gipsplaten: antraciet



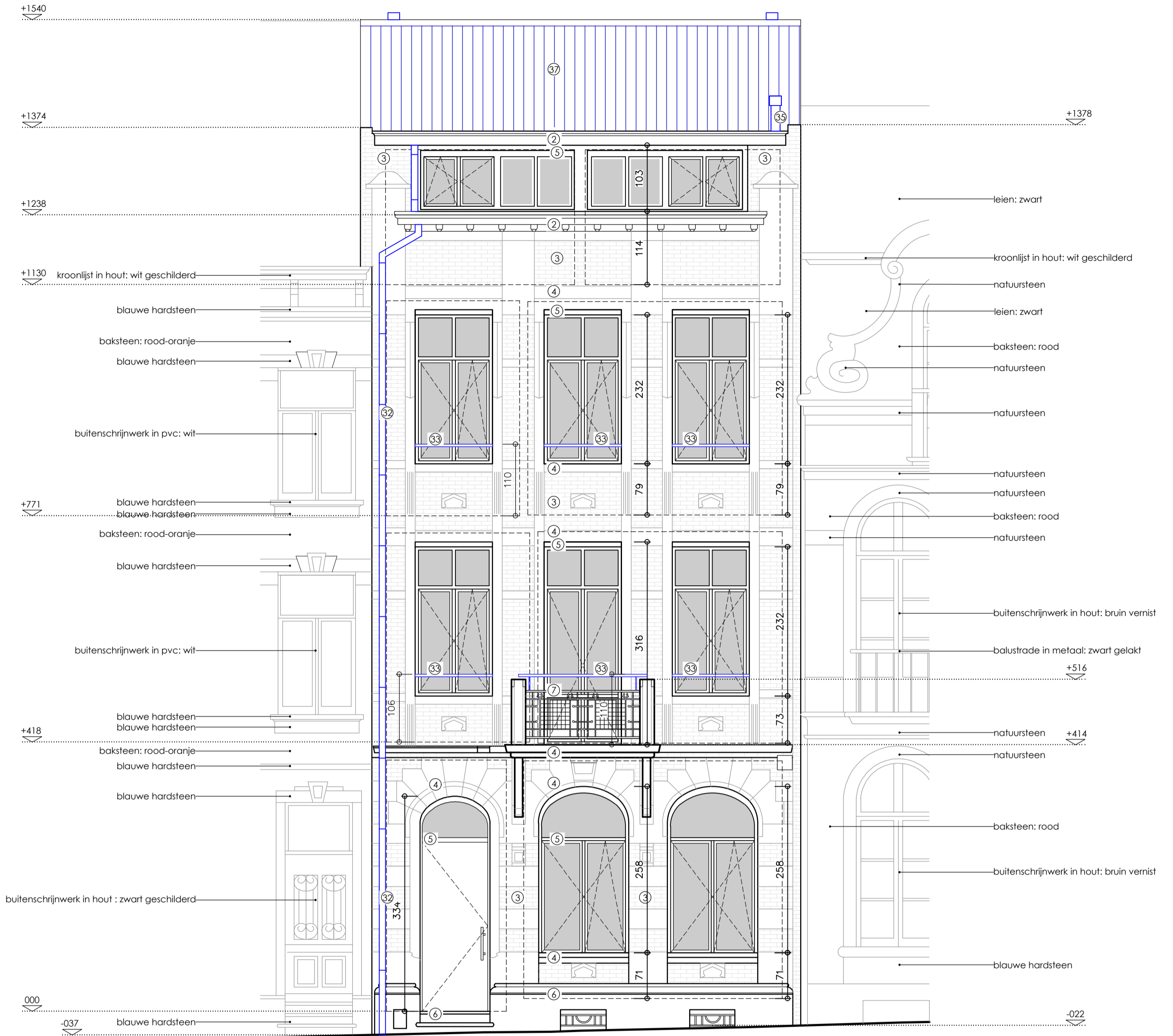
Aanpassing volgens vergunning d.d.26.07.2024

A.R.T. ARCHITECTEN BV
 DIJSTSESTEENWEG 209B/1
 3210 LINDEN - LUBBEK
 tel. 016.62.02.21 - e-mail: bureau@artarchitecten.be

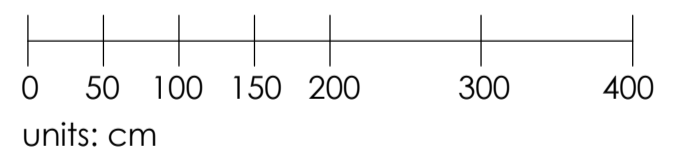
ONTWERP: Verbouwing van een meergezinswoning.
 Maria Theresiastraat 102, 3000 Leuven
 v.z.w. MB Invest nv, Ambachtenlaan 16 bus 7, 3001 Leuven

DOORSNEDE AA Dos.: 23/1454 Datum: 25/04/24
 S_N_A 1/50

Alle staande maten dienen door de aannemer op eigen verantwoordelijkheid te worden gecontroleerd. Eventuele afwijkingen t.o.v. de plann dienen minstens 8 kalenderdagen voor de uitvoering van de werken op de werfvergadering gesignaleerd te worden zodat tijdig de nodige aanpassingen kunnen gebeuren.



VOORGEVEL



MATERIELENLIJST

BESTAANDE MATERIELEN

- ① dakpannen: zwart
- ② kroonlijst in hout: wit geschilderd
- ③ baksteen: rood- bruin
- ④ natuursteen
- ⑤ buitenschrijnwerk in aluminium: bruin grijs
- ⑥ blauwe hardsteen
- ⑦ balustrade in metaal: zwart gelakt
- ⑧ dakvlakraam in kunststof: zwart
- ⑨ buitenschrijnwerk in hout: wit geschilderd
- ⑩ buitenschrijnwerk in pvc: wit
- ⑪ latei
- ⑫ latei: wit geschilderd
- ⑬ regenwater afvoer in pvc
- ⑭ deksteen in beton
- ⑮ deksteen in gebakken aarde: bruin vernist
- ⑯ balustrade in metaal: wit gelakt
- ⑰ beton
- ⑱ baksteen: geel- beige- geschilderd: wit te kaleien
- ⑲ latei: geel- beige- geschilderd: wit te kaleien
- ⑳ cementering: geel- beige- geschilderd: wit te kaleien

NIEUWE MATERIELEN

- ⑲ gevelsteen: beige tint
- ⑳ bekleding in sidings: beige tint
- ㉑ bestaande baksteen kaleien: gebroken wit
- ㉒ dorpels in blauwe hardsteen
- ㉓ dorpels in aluminium: bruin grijs
- ㉔ ramen en deuren in aluminium: bruin grijs
- ㉕ terras in staal: gelakt in bruin grijze tint
- ㉖ extra isolerend glas
- ㉗ rookluis: velux type GPU 114 x 118
- ㉘ kroonlijst en boordplanken in hout: beige geschilderd
- ㉙ dakrandprofiel in aluminium: grijs
- ㉚ regenwaterafvoer in zink
- ㉛ leuning in metaal: zwart gelakt
- ㉜ brandladders in metaal
- ㉝ schouwen en verluchtingen in aluminium
- ㉞ geïmpregneerd tuinhout
- ㉟ dakpannen: antraciet
- ㊱ golfplaten: antraciet

Aanpassing volgens vergunning d.d.26.07.2024

A.R.T. ARCHITECTEN BV

DIESTSESTEENWEG 209B/1
3210 LINDEN - LUBBEK

tel. 01 6.62.02.21 - e-mail. bureau@artarchitecten.be

ONTWERP: Verbouwing van een meergezinswoning.

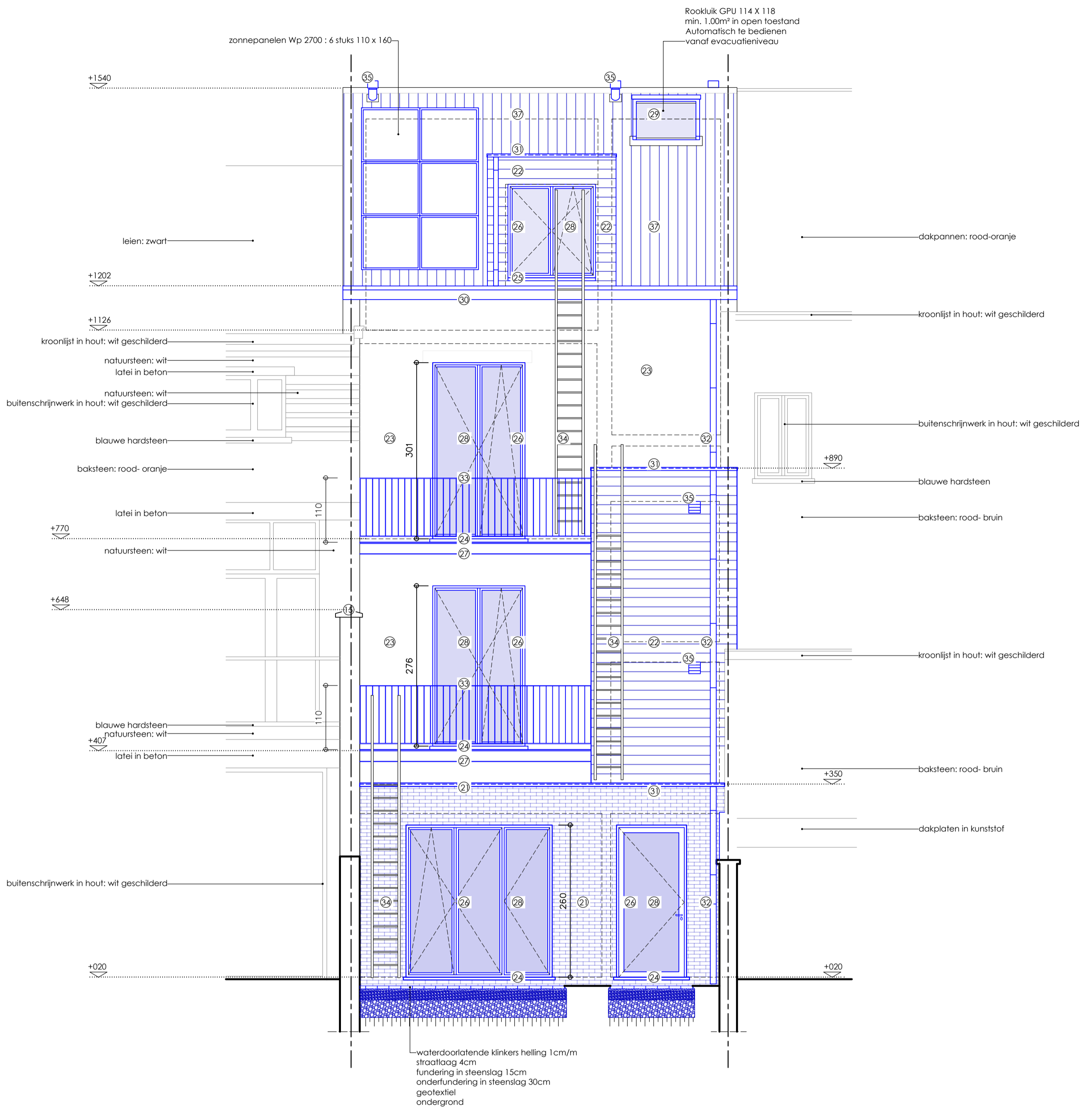
Maria Theresiastraat 102, 3000 Leuven
v.r.v. MB Invest nv, Ambachtenlaan 16 bus 7, 3001 Leuven

VOORGEVEL

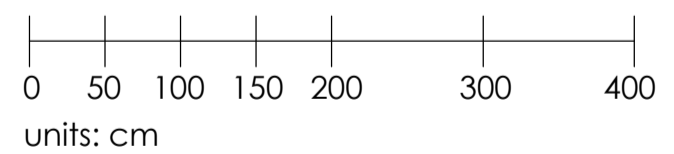
Dos.: 23/1454 Datum: 25/04/'24

G_N_1 1/50

Alle staande maten dienen door de aannemer op eigen verantwoordelijkheid te worden gecontroleerd. Eventuele afwijkingen t.o.v. de plans dienen minstens 8 kalenderdagen voor de uitvoering van de werken op de werfvergadering gesignaleerd te worden zodat tijdig de nodige aanpassingen kunnen gebeuren.



ACHTERGEVEL



MATERIELENLIJST

BESTAANDE MATERIELEN

- ① dakpannen: zwart
- ② kroonlijst in hout: wit geschilderd
- ③ baksteen: rood- bruin
- ④ natuursteen
- ⑤ buitenschrijnwerk in aluminium: bruin grijs
- ⑥ blauwe hardsteen
- ⑦ balustrade in metaal: zwart gelakt
- ⑧ dakvlakraam in kunststof: zwart
- ⑨ buitenschrijnwerk in hout: wit geschilderd
- ⑩ buitenschrijnwerk in pvc: wit
- ⑪ latei
- ⑫ latei: wit geschilderd
- ⑬ regenwater afvoer in pvc
- ⑭ deksteen in beton
- ⑮ deksteen in gebakken aarde: bruin vernist
- ⑯ balustrade in metaal: wit gelakt
- ⑰ beton
- ⑱ baksteen: geel- beige- geschilderd: wit- te- kaleien
- ⑲ latei: geel- beige- geschilderd: wit- te- kaleien
- ⑳ cementering: geel- beige- geschilderd: wit- te- kaleien

NIEUWE MATERIELEN

- ⑲ gevelsteen: beige tint
- ⑳ bekleding in sidings: beige tint
- ㉑ bestaande baksteen kaleien: gebroken wit
- ㉒ dorpels in blauwe hardsteen
- ㉓ dorpels in aluminium: bruin grijs
- ㉔ ramen en deuren in aluminium: bruin grijs
- ㉕ terras in staal: gelakt in bruin grijze tint
- ㉖ extra isolerend glas
- ㉗ rookluik: velux type GPU 114 x 118
- ㉘ kroonlijst en boordplanken in hout: beige geschilderd
- ㉙ dakrandprofiel in aluminium: grijs
- ㉚ regenwaterafvoer in zink
- ㉛ leuning in metaal: zwart gelakt
- ㉜ brandladders in metaal
- ㉝ schouwen en verlichtingen in aluminium
- ㉞ geïmpregneerd tuinhout
- ㉟ dakpannen: antraciet
- ㊱ golfplaten: antraciet

Aanpassing volgens vergunning d.d.26.07.2024

A.R.T. ARCHITECTEN BV

DIESTESESTEENWEG 209B/1
3210 LINDEN - LUBBEEK

tel. 016.62.02.21 - e-mail. bureau@artarchitecten.be

ONTWERP: Verbouwing van een meergezinswoning.

Maria Theresiastraat 102, 3000 Leuven
v.r.v. MB Invest nv, Ambachtenlaan 16 bus 7, 3001 Leuven

ACHTERGEVEL

Dos.: 23/1454 Datum: 25/04/24
G_N_2 1/50

Alle staande maten dienen door de aannemer op eigen verantwoordelijkheid te worden gecontroleerd. Eventuele afwijkingen t.o.v. de plans dienen minstens 8 kalenderdagen voor de uitvoering van de werken op de werfvergadering gesignaleerd te worden zodat tijdig de nodige aanpassingen kunnen gebeuren.